

クラス最高レベルの センサヘッド耐熱250°C



耐熱型 汎用非接触温度計

GT-hot シリーズ

測定温度範囲：-40～975°C

- 冷却不要、センサヘッドの耐熱温度250°Cを実現
- セミコン、金属、製紙、樹脂、ガラスなどにおける加熱、乾燥工程に最適
- -40°C～975°Cまで中低温での広範囲測定
- アナログ・デジタルの多彩な出力を搭載
(4-20mAアナログ、リレー出力、RS-485、RS-232、USB、CAN-BUSなど)

高温環境に
最適

仕様

一般仕様

保護等級	IP65
使用環境温度	ヘッド -20~250°C、アンプ -20~85°C
保管温度	ヘッド -40~250°C、アンプ -40~85°C
相対湿度	10~95%(結露なきこと)
耐振動性(ヘッド部)	IEC 68-2-6:3G 11~200Hz 3軸方向
耐衝撃性(ヘッド部)	IEC 68-2-27:50G 11ms 3軸方向
ケーブル長	3m(標準)、8m、15m(オプション)
質量	ヘッド205g、アンプ420g

電気仕様

アナログ出力	0-20mA、4-20mA、0-5V、0-10V
アラーム出力	24V/50mA(オープンコレクタ)
リレー出力(オプション)	DC60V/AC42V、0.4A×2
デジタル出力	USB、RS485、Ethernet
出力インピーダンス	mA: max500Ω (DC5-36V) mV: min.100kΩ 負荷インピーダンス
ウォームアップ時間	10分
電源	DC12~24V
消費電流	最大100mA

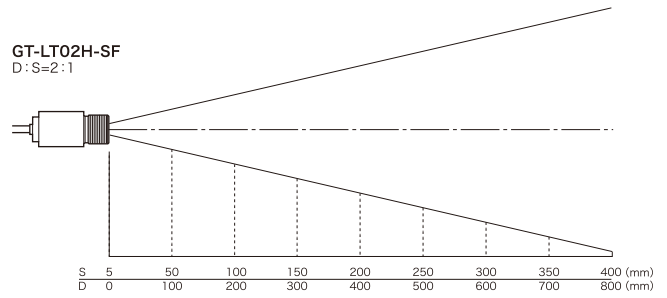
測定仕様

測定温度範囲	-40~975°C
応答波長	8~14μm
光学分解能(D:S)	10:1(LT10H)、2:1(LT02H)
システム測定精度(環境温度23±5°C)	±1% または ±1.5°C
再現性(環境温度23±5°C)	±0.5% または ±0.5°C
表示分解能	0.25°C
応答速度(90%)	100ms
放射率(ε)補正	0.100-1.100(0.001/1ステップ)
透過率(T)補正	0.100-1.100(0.001/1ステップ)
信号処理	ピークホールド・バレーホールド・アベレージング

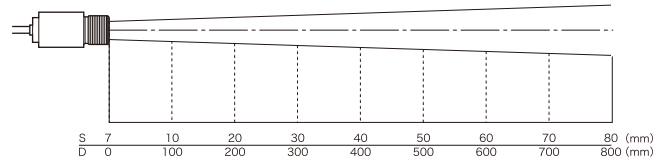
標準価格(税別) 223,000円

測定エリア図

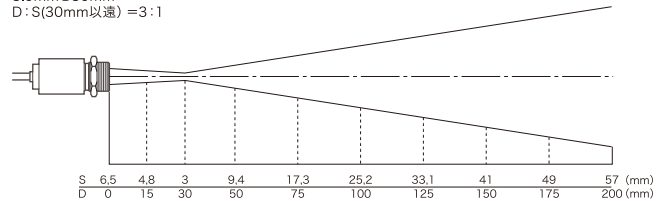
GT-LT02H-SF
D:S=2:1



GT-LT10H-SF
D:S=10:1

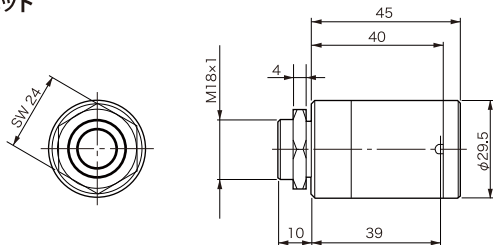


GT-LT10H-CF1
D:S=10:1
3.0mm@30mm
D:S(30mm以遠)=3:1

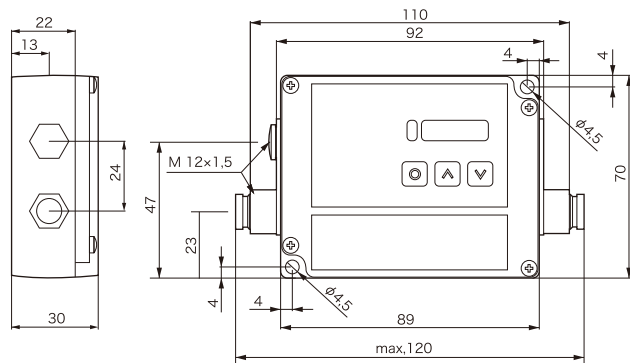


外形寸法図 (単位:mm)

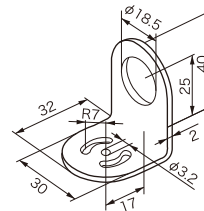
センサヘッド



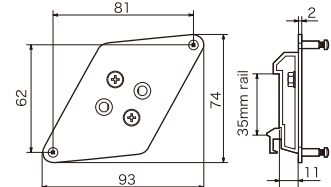
アンプユニット



センサヘッド取付金具 ACCT-FBMH (オプション)



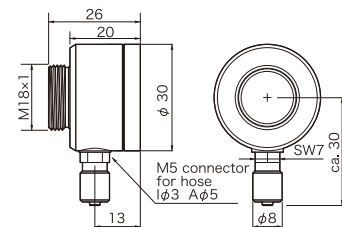
DINレール取付アダプタ ACCT-RAIL (オプション)



アンプをDINレールへ設置することが可能です。

エアバージ管 D9AACCT-APMH (オプション)

レンズ面に空気を吹き付けることで、
粉塵や汚れなどの付着を防ぐことが
できます。



●記載内容は製品改良のため、予告なしに変更する場合があります。

※記載以外にも多数オプションを用意しております。

お求め・お問い合わせは…

オプテックス株式会社

〒520-0101 滋賀県大津市雄琴5-8-12
TEL (077)579-8680 FAX (077)579-8199
URL <http://www.optex.co.jp/meas/>

このカタログの記載内容は2016年4月現在のものです。 74119-01-13440-1604