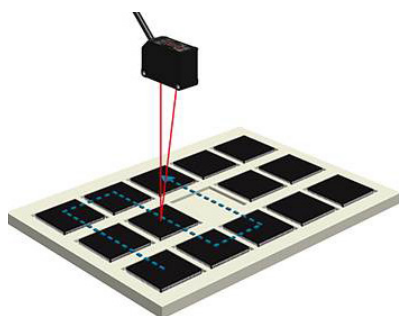


# 異常検知に加えて 原因説明も行いませんか？

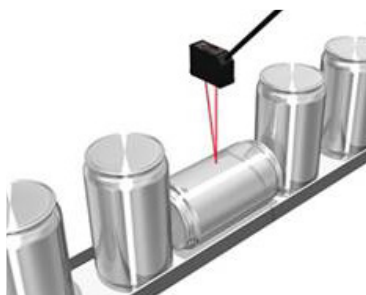
## 異常検知

ワークの有無や姿勢を高精度に検出

FASTUS



チップの有無



缶の倒れ検知

高精度 C-MOS レーザセンサ

**BGS-HDL** シリーズ

- 最小検出段差 0.08mm  
デジタル・サブピクセル処理を採用し  
高精度化を実現。
- 黒色・光沢ワークでも安定検出  
ワークの色にあわせてシャッター時間を  
自動調整。
- 見やすいデジタルパネル  
超小型ボディで、デジタル 4 桁表示を実現。

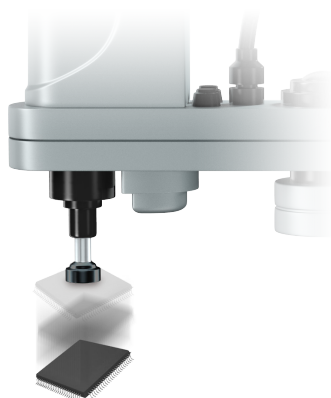


不良排出はできたが、チップのヌケや缶の倒れの**原因**を解明したい。

## 原因説明

異常検知の前後を音声付きで動画保存

INABA



ピッキングミスによって  
チップがトレイから抜けた



コンベアの緊急停止時に  
缶が倒れていた

トリガー入力&ファイルロック式レコーダー

チョコ停ウォッチャー-mini **mini**  
**CHOCO TEI WATCHER**

- トリガー録画機能  
問題発生前にさかのぼって映像を記録。
- コンパクト設計  
場所を選ばず設置できるコンパクト設計。  
W54.0 × D38.0 × H55.4mm
- ネットワーク対応  
LAN 接続で遠隔地からでも監視可能。



ドライブレコーダーのように

# 「音」と「映像」で不具合の原因を解明！

# センサ周辺の こんな不具合の原因を 解明します。

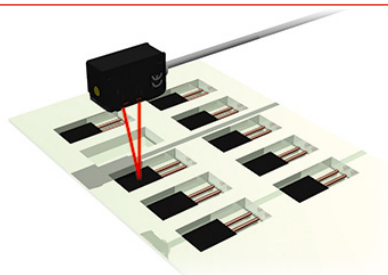


## 事例紹介

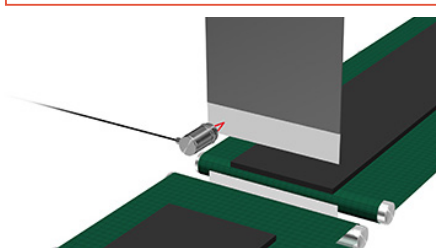
### Oリングの抜け



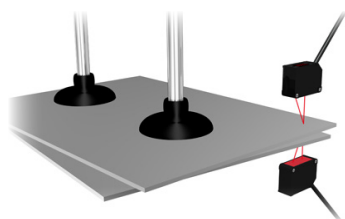
### 電子部品の抜け



### シート材の切り損じ



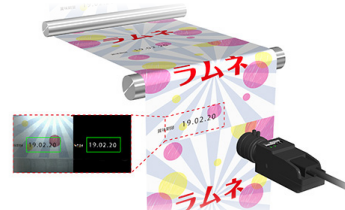
### ボード材の2枚送り



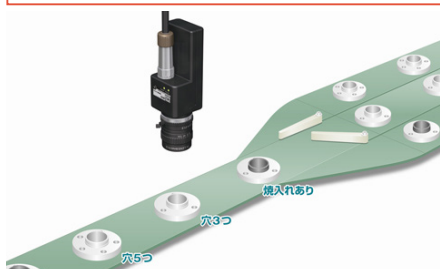
### カップ麺の逆さ混入



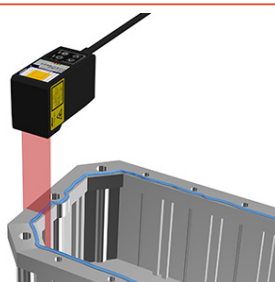
### 印字の不具合



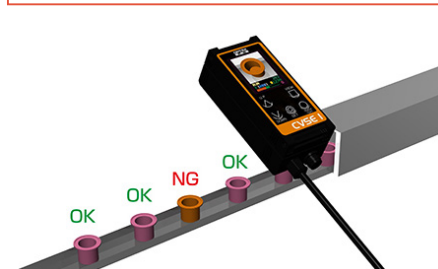
### 仕分けミス



### シーラー塗布の不具合



### キャップの異種混入



## オプテックス・エフエー株式会社

本社 〒600-8815 京都市下京区中堂寺栗田町 91 京都リサーチパーク 9 号館  
TEL (075)325-2920 FAX (075)325-2921

東京営業所 〒141-0031 東京都品川区西五反田 4-32-1 東京日産西五反田ビル 10F  
TEL (03)5740-7851 FAX (03)5740-7852

海老名営業所 〒243-0432 神奈川県海老名市中央 2-1-16 センチュリーハル 4F  
TEL (046)292-7330 FAX (046)234-7222

名古屋営業所 〒450-0003 名古屋市中村区名駅南 2-14-19 住友生命名古屋ビル 6F  
TEL (052)589-9240 FAX (052)589-9241

神戸営業所 〒651-0083 神戸市中央区浜辺通 5-1-14 神戸商工貿易センタービル 8F  
TEL (078)271-3888 FAX (078)271-3889

九州営業所 〒810-0001 福岡市中央区天神 3-9-25 東晴天神ビルディング 8F  
TEL (092)739-6230 FAX (092)739-6231

テスト機貸出を承ります。詳しくは、上記連絡先へお問い合わせください。

テクニカル  
サポート

イーナ センサ  
0800-170-1003

ホーム  
ページ

<https://www.optex-fa.jp>