

# ステルス印字検査のご提案



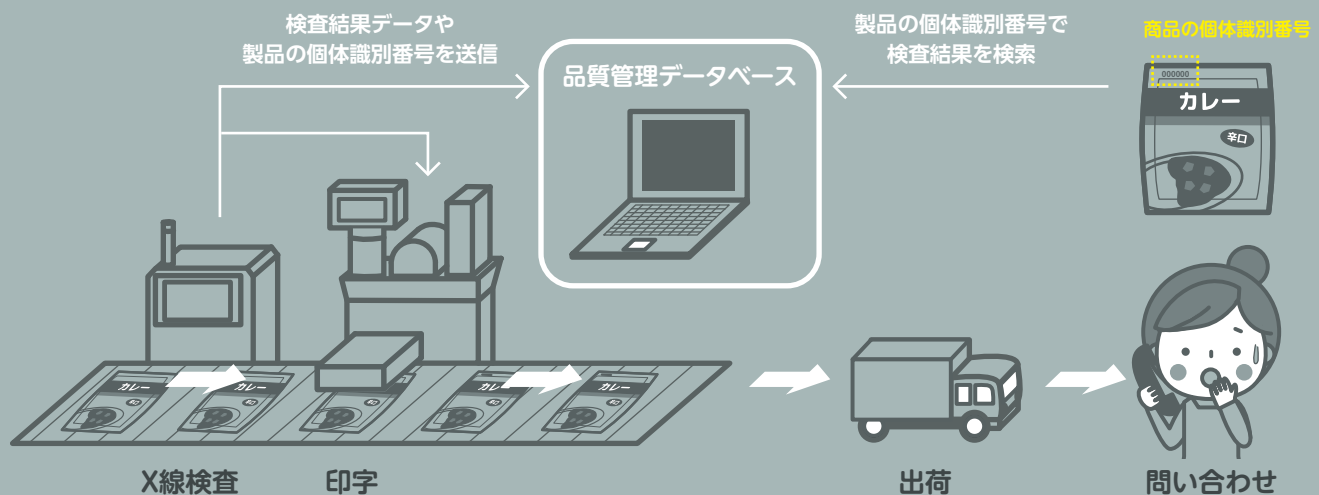
## 「ステルス印字」とは…?

不可視(インビジブル)インクを使った印字のことです。  
透明なインクのため、通常の照明の下では目やカメラで確認することはできませんが、特定の波長の光を照射すると異なる波長の光を放射する性質があり、可視化します。  
この特性を利用して、社内管理やトレーサビリティ用途で活用されています。

食品業界では、この**ステルス印字**を活用して  
製品ひとつひとつの識別番号を管理する  
ケースが増加しています。

### ステルス印字の活用例

X線検査機や金属探知機の検査履歴を参照できる個体識別番号を印字します。  
不具合が発生した場合でも原因の特定が短期間でできるため、回収量を最低限に抑えることができます。



でも…

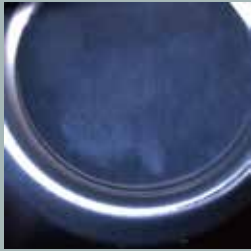
ステルス印字は印字内容を間違ったり、  
印字が漏れてしまっても**目には見えない**から、不安だな…。

その不安

オプテックス・エフエーの**印字検査カメラ**と  
シーシーエスの**高出力UV照明**で解決できます!

不可視インクで印字されたステルス文字を**文字認識カメラMVS-OCR2**で検査します。  
**高出力の紫外LED照明**で可視化させることで、安定した検査が可能になります。

生画像



白色照明



紫外LED照明

判定画像



## 検査例



食品包装上のステルス印字検査



容器底面のステルス印字検査

## 製品情報

**FASTUS**

### 文字認識画像センサ MVS-OCR2シリーズ

- 従来比8倍の解像度
- 安定検出を実現し、誤認識を防ぐ様々な機能
- かんたん導入・らくらく運用



オプテックス・エフエーは  
 印字検査機出荷台数世界No.1

### オプテックス・エフエー株式会社

- 本社 〒600-8815 京都市下京区中堂寺栗田町91 京都リサーチパーク9号館  
 TEL (075)325-2920 FAX (075)325-2921
- 東京営業所 〒141-0031 東京都品川区西五反田4-32-1 東京日産西五反田ビル10F  
 TEL (03)5740-7851 FAX (03)5740-7852
- 海老名営業所 〒243-0432 神奈川県海老名市中央2-1-16 海老名センチュリー八芳4F  
 TEL (046)292-7330 FAX (046)234-7222
- 名古屋営業所 〒450-0003 名古屋市中村区名駅南2-14-19 住友生命名古屋ビル6F  
 TEL (052)589-9240 FAX (052)589-9241
- 神戸営業所 〒651-0083 神戸市中央区浜辺通5-1-14 神戸商工貿易センタービル8F  
 TEL (078)271-3888 FAX (078)271-3889
- 九州営業所 〒810-0001 福岡市中央区天神3-9-25 東晴天神ビルディング8F  
 TEL (092)739-6230 FAX (092)739-6231

テスト機貸出を承ります。詳しくは、上記連絡先へお問い合わせください。

テクニカルサポート **0800-170-1003** <https://www.optex-fa.jp>

**CCS**  
 CREATING CUSTOMER SATISFACTION

### 高出力UV-LED照明 UV2シリーズ

- 従来品UVシリーズの25倍の高出力を実現  
 (バータイプの比較)
- 形状・照射方向など豊富なラインナップを用意
- 用途に合わせて波長・形状のカスタマイズが可能



### シーシーエス株式会社

- 京都本社 / 西部営業所 / テスティングルーム【京都・淀屋橋(大阪)・守山(滋賀)・博多(福岡)・熊本】  
 〒602-8011 京都府京都市上京区烏丸通下立売上ル桜鶴円町374番地  
 TEL (075)415-8277 FAX (075)415-8278
- 東京営業所 / テスティングルーム【東京・本厚木(神奈川)】  
 〒150-0013 東京都渋谷区恵比寿1-3-1 朝日生命恵比寿ビル11F  
 TEL (03)5791-3701 FAX (03)5791-3704
- 名古屋営業所 / テスティングルーム【名古屋・金沢(石川)】  
 〒450-0002 愛知県名古屋市中村区名駅4-6-23 第三堀内ビルディング6F  
 TEL (052)541-6550 FAX (052)541-6050
- 仙台営業所 / テスティングルーム【仙台(宮城)・札幌(北海道)】  
 〒980-0014 宮城県仙台市青葉区本町1-1-1 三井生命仙台本町ビル13F  
 TEL (022)224-910 FAX (022)224-9102

テスト機貸出を承ります。詳しくは、上記連絡先へお問い合わせください。

E-mail **sales@ccs-inc.co.jp** <http://www.ccs-inc.co.jp>