

2016年7月27日
オプテックス・エフエー株式会社
事業戦略室
室長 青井昭博

照明外部制御の工数削減を実現する イーサネット対応 LED 照明コントローラ発売。

オプテックス・エフエー株式会社（本社：京都市下京区、代表取締役社長：小國勇）は2016年7月27日、イーサネット対応LED照明コントローラ「FASTUS OPPD-30E」を発売します。

「FASTUS OPPD-30E」は、イーサネット通信により画像処理用LED照明の調光・点灯の外部制御が可能なコントローラです。IPアドレスなど接続に必要な情報を自動取得できるDHCPに対応し、ケーブルで接続するだけで通信が開始できます。設定が簡単に行える専用PCソフトウェアを用意するほか、業界初の機能として、調光値等の点灯設定パターンを最大4つまで設定でき、1～4のパターンを点灯制御入力ごとに順番に切り替える「点灯制御シーケンス機能」を搭載しています。従来PLCで複雑なラダーを組む必要があった制御をコントローラで簡単に実現できます。

また、独自のセンシング機能「FALUX sensing」を搭載することで明るさを自動で管理でき、ソフトウェアで照明の輝度・温度の変化をグラフに表示できます。外的要因や長期的な使用に伴うLEDの劣化を把握でき、IoT（Internet of Things）による照明装置の予知保全が実現できます。

さらに、三菱電機株式会社が提唱するiQ Sensor Solution（iQSS）に対応し、同社製エンジニアリングソフトウェアGX Works2上でコントローラを自動検出できるなど、同社製のFA機器とスムーズな連携が行え、一括管理と作業性向上が実現します。

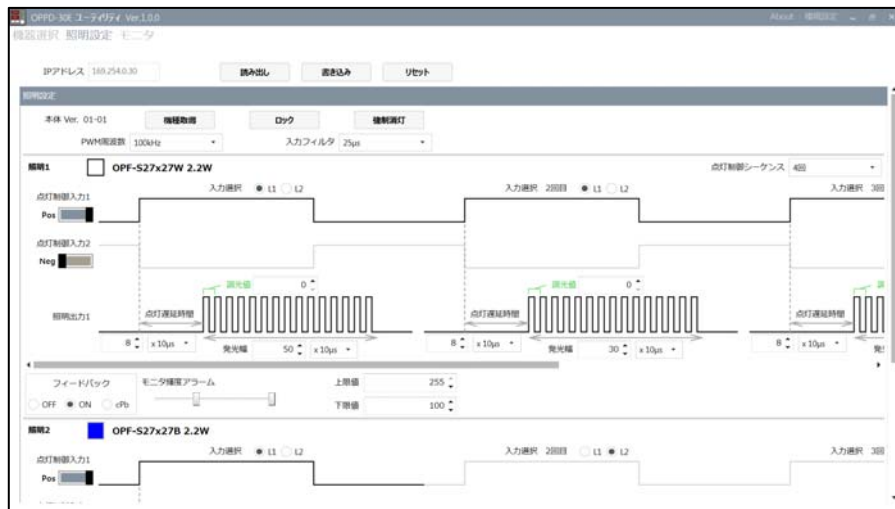
標準価格は、39,800円（税別）です。

今後もオプテックス・エフエーは「FASTUS（ファスタス）」ブランドの製品数を拡大し、産業用センサの新しい価値を提案していきます。

■製品外観



■専用ソフトウェア画面



■主な仕様

型式	OPPD-30E
電源電圧	DC24V ±10%
消費電流	最大1.3A
照明出力	2ch
接続可能照明	最大30W (2ch合計)
照明出力電圧	PWMモード : DC12V
照明出力電流	最大2.5A (2ch合計)
調光方式	PWM調光方式 周波数 : 50/100/99/98/97kHz
モニタリング	照明輝度モニタ/照明内部温度モニタ、モニタ輝度アラーム上下限值設定
フィードバック	PWM補正方式
入力	外部点灯制御2点 ON電圧 : 12V以上、OFF電圧 : 2V以下、最大入力電圧 : 30V 入力応答時間 (実力値) 24V入力時 (OFF→ON : 5µs ON→OFF : 50µs) 12V入力時 (OFF→ON : 8µs ON→OFF : 45µs) 入力抵抗 : 3.9kΩ、絶縁
通信インターフェース	Ethernet 10BASE-T/100BASE-TX、AutoMDI-X
通信プロトコル	UDP/IP、DHCP、IGSS
外形寸法	W48×H72×D72mm
材質	筐体 : ポリカーボネート および アルミ
質量	150g

■国内販売数目標 (年間)

3,000台

■会社概要

オプテックス・エフェー株式会社

商号 : オプテックス・エフェー株式会社

所在地 : 京都市下京区中堂寺粟田町 91 京都リサーチパーク 9 号館

設立 : 2002年1月7日

代表取締役 : 小國 勇

資本金 : 5億5,324万円 (2015年12月31日)

事業内容 : ファクトリー・オートメーション用光電センサ関連機器、装置の企画開

発・製造・販売等

売上高 : 56 億 50 百万円 (2015 年 12 月期)

従業員数 : 197 名 (連結) (2015 年 12 月 31 日現在)

【本件に関するお問合せ先】

オプテックス・エフエー株式会社 【JASDAQ : 6661】

事業戦略室 大毛 沙紀 (E-mail: fa@optex-fa.com)

〒600-8815 京都市下京区中堂寺栗田町 91 京都リサーチパーク 9 号館

TEL: 075-325-2920 FAX: 075-325-2921 URL: <http://www.optex-fa.jp>