

2015年6月8日
オプテックス・エフエー株式会社
事業支援部

センシングバックライト照明の狭指向角タイプに 50×15mmサイズを追加

オプテックス・エフエー株式会社（本社：京都市下京区、代表取締役社長：小國勇）は2015年6月8日、センシングバックライト照明「OPFシリーズ」狭指向角タイプの50×15mmサイズを発売いたします※。

「OPFシリーズ」狭指向角タイプは、独自のプリズムシートを搭載することで、LC（ライトコントロール）フィルム装着時相当の狭指向角（半値角±17°）照射が可能です。この狭指向角照射により、光の回り込みが発生する光沢円筒ワークなどにおいても鮮明に輪郭を抽出できます。

今回、この狭指向角タイプに新たに50×15mmサイズを追加することで、従来サイズのバックライト照明では設置できなかった細長いコネクタ部品や注射針などの製造ラインへの設置が可能になりました。従来、スペースが不足する製造装置内ではバー照明と拡散板で代用するケースが多くありましたが、50×15mmサイズであれば問題なく設置でき、狭指向角照射による高精度な寸法計測が可能となります。

標準価格は白・青色が45,000円（税別）、赤色は39,000円（税別）とし、入力電圧は12Vと24Vから選択可能です。

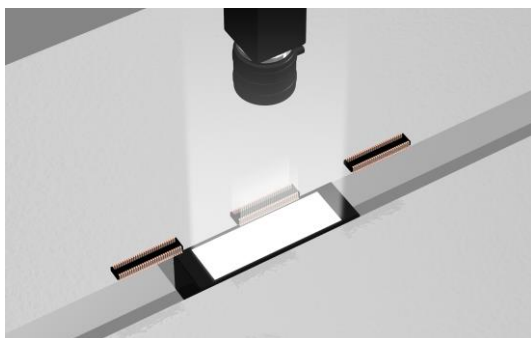
今後もオプテックス・エフエーは「FASTUS（ファスタス）」ブランドの製品数を拡大し、産業用センサの新しい価値を提案していきます。

※ 赤色のみ8月上旬より発売。

■製品外観



■使用例：コネクタリードの寸法検査



■ラインナップ

種類	発光色	型式	発光面サイズ	質量	入力電圧	消費電力	標準価格(税別)
狭指向角タイプ	白色	OPF-50x15W-PS	50x15 mm	45g	DC12V	2.6W	45,000 円
	6,500K	OPF-50x15W-PS24V			DC24V		
	青色	OPF-50x15B-PS			DC12V		
	470nm	OPF-50x15B-PS24V			DC24V		
	赤色	OPF-50x15R-PS			DC12V		39,000 円
	630nm	OPF-50x15R-PS24V			DC24V		

■国内販売数目標（年間）：800 台

■主要販売先

電子部品業界、自動車部品業界、三品業界をはじめとした産業界全般

■会社概要

オプテックス・エフエー株式会社

商号：オプテックス・エフエー株式会社
 所在地：京都市下京区中堂寺栗田町 91 京都リサーチパーク 9 号館
 設立：2002 年 1 月 7 日
 代表取締役：小國 勇
 資本金：5 億 5,324 万円（2014 年 12 月 31 日）
 事業内容：ファクトリー・オートメーション用光電センサ関連機器、装置の製造・販売等
 売上高：51 億 82 百万円（2014 年 12 月期）
 従業員数：182 名（連結）（2014 年 12 月 31 日現在）

【本件に関するお問合せ先】

オプテックス・エフエー株式会社 【JASDAQ：6661】

事業支援部 大毛 沙紀（E-mail：fa@optex-fa.com）

〒600-8815 京都市下京区中堂寺栗田町 91 京都リサーチパーク 9 号館

TEL：075-325-2920 FAX：075-325-2921

URL：<http://www.optex-fa.jp>