

2014 年 10 月 6 日
オプテックス・エフエー株式会社
事業支援部

3D 形状計測を簡単・低価格・コンパクトに実現した 卓上 3D 形状計測装置「3D-Eye LS」を発売。

オプテックス・エフエー株式会社（本社：京都市下京区、代表取締役社長：小國勇）は2014年10月6日、ローコスト卓上3D形状計測装置「3D-Eye LS」を発売します。

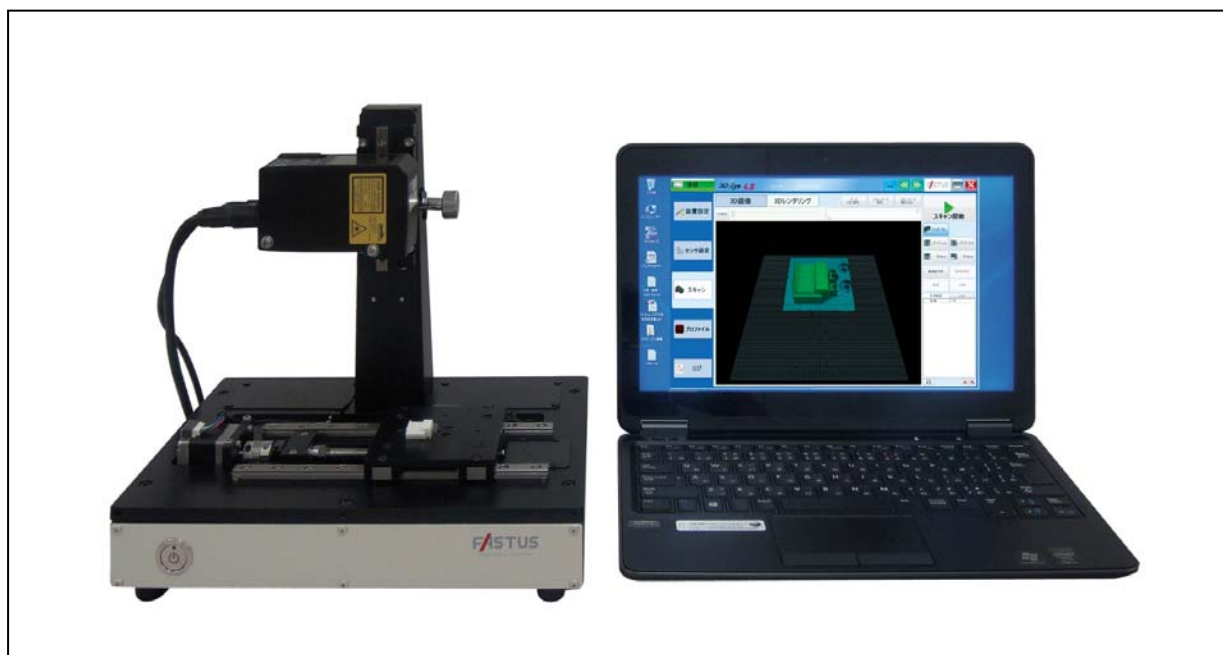
当製品は、部品などの外観計測が行える卓上計測装置で、センサヘッドには当社の形状測定用センサLSシリーズを採用しています。ライン状のレーザ光にて測定対象物をスキャニングすることで3D画像およびプロファイルデータを高速・高精度で取得可能です。計測分解能は、Z軸 $2\mu\text{m}$ 、Y軸 $25\mu\text{m}$ です。

標準付属のPCにはWindowsベースのソフトウェアを搭載し、簡単に設定が行えます。当ソフトウェア上で、3D画像およびプロファイルに対して、一点・平均高さ、最大・最小値、段差・平均段差、角度、幅といった多彩な計測が行えます。またメディアンフィルタなど、高精度計測のための高度なフィルタ機能を搭載しています。

標準価格は、本体・PC・ソフトウェアを含めて198万円（税別）で、3D形状計測装置としては圧倒的な低価格を実現しています。

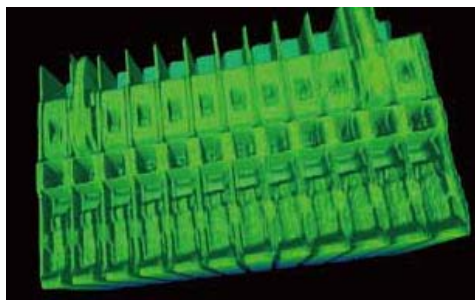
今後もオプテックス・エフエーは三次元画像検査計測装置「3D-Eye」シリーズにより、画像検査の新しい価値を提案していきます。

■製品外観



■撮像画像例

端子台部品（約 45×25×15mm）



■ラインナップ・価格

本体	寸法(W×D×H) *ヘッド飛出し含まず	280×201.5×280mm
	重量	4kg
	最大計測可能範囲 (X×Y×Z)	80×27×125mm
	Xステージストローク	80mm
	最大視野	27mm
	Z軸ストローク	60mm
	計測分解能 (距離75mm時)	X軸: スキャン速度に準ず、Y軸: 25μm、Z軸: 2μm
	レーザ	波長: 655nm クラス2*製品
	インターフェース	USB2.0(A・B)×1、RS-485・USB×1
PC	OS	Windows 7 Professional SP1 64bit
	CPU	Intel(R) Core(TM) i7 4600U 2.1GHz
	メモリ	16GB
	GUIウィンドウサイズ	1536×1028
* JIS C 6802「レーザ製品の放射安全基準」のクラス分けによる		

■国内販売数目標

10 台（年間）

■主要販売先：

電機・電子部品業界、ゴム・プラスチック業界、自動車業界、機械業界など各産業界

■会社概要

オプテックス・エフエー株式会社

商号：オプテックス・エフエー株式会社
 所在地：京都市下京区中堂寺栗田町 91 京都リサーチパーク 9 号館
 設立：2002 年 1 月 7 日
 代表取締役：小國 勇
 資本金：5 億 5,324 万円
 事業内容：ファクトリー・オートメーション用光電センサ関連機器、装置の製造・販売等
 売上高：46 億 73 百万円（2013 年 12 月決算）
 従業員数：180 名（連結）（2014 年 7 月 1 日現在）

【本件に関するお問合せ先】

オプテックス・エフエー株式会社 【JASDAQ：6661】

事業支援部 石谷 高宏（E-mail: fa@optex-fa.com）

〒600-8815 京都市下京区中堂寺栗田町 91 京都リサーチパーク 9 号館

TEL: 075-325-2920 FAX: 075-325-2921

URL: <http://www.optex-fa.jp>