

お客様各位

オプテックス・エフエー株式会社



スポット照明「OPHS4-C22□シリーズ(可視光)」
販売終了のご案内

拝啓 貴社ますますご清栄のこととお慶び申し上げます。
平素は弊社製品に対し格別のご高配を賜り厚く御礼申し上げます。
表記の件、ご愛顧頂いておりますスポット照明「OPHS4-C22□シリーズ(可視光)」について、
製品の製造ならびに販売を終了させていただきます。
何卒ご理解いただき、引き続き弊社製品をご哀願のほど宜しくお願い申し上げます。

敬具

— 記 —

1. 対象機種

販売終了

型式	発光色
OPHS4-C22W	白色
OPHS4-C22B	青色
OPHS4-C22G	緑色

代替機種

型式	発光色
OPS-C20W	白色
OPS-C20B	青色
OPS-C20G	緑色

2. 販売終了の理由

LED 素子生産終了のため、製品の製造を終了致します。

3. 販売終了スケジュール

最終受付日： 2019 年 3 月 28 日(木)

4. 代替機種のご案内

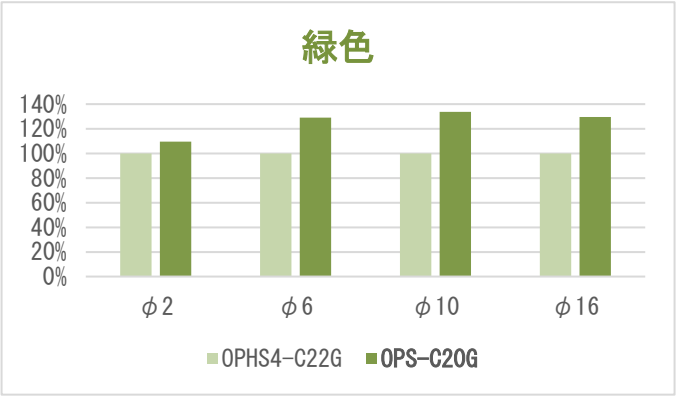
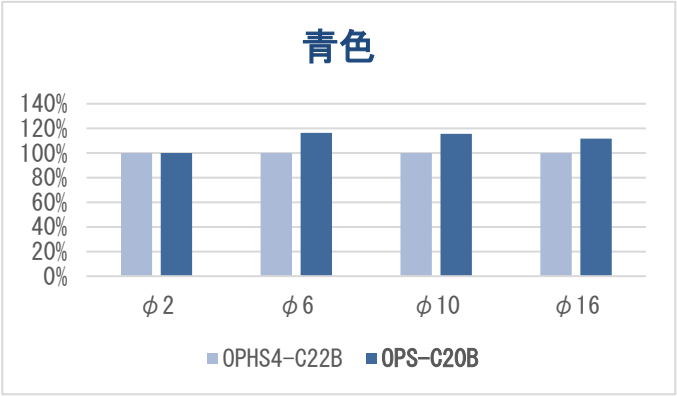
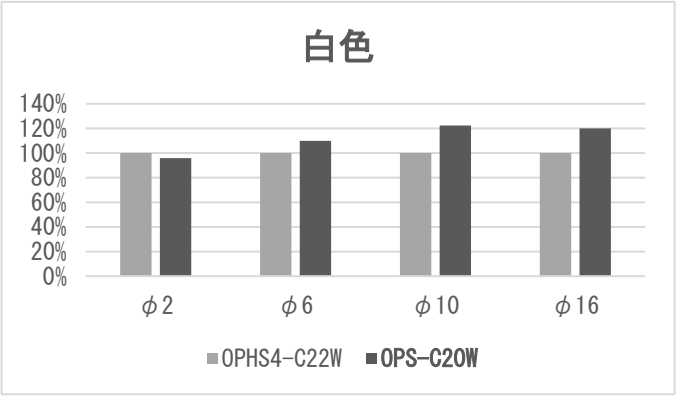
現在販売している OPS-C20□シリーズを代替機種としております。

■仕様

発光色	白色		青色	
型式	OPHS4-C22W	OPS-C20W	OPHS4-C22B	OPS-C20B
色温度/波長	7,300K	6,300K	470nm	
LED 数	1		1	
入力	定電流 700mA Max		定電流 700mA Max	
質量	55g	40g	55g	40g
標準価格(税別)*	39,000 円	32,000 円	39,000 円	32,000 円

発光色	緑色	
型式	OPHS4-C22G	OPS-C20G
色温度/波長	530nm	
LED 数	1	
入力	定電流 700mA Max	
質量	55g	40g
標準価格(税別)*	39,000 円	32,000 円

■ 光量比較 (OPHS4-C22□基準、測定径限定 φ 2～φ 16mm)

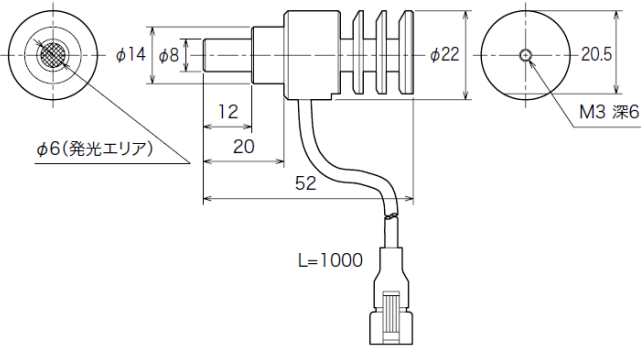


※測定条件は、以下の通りです

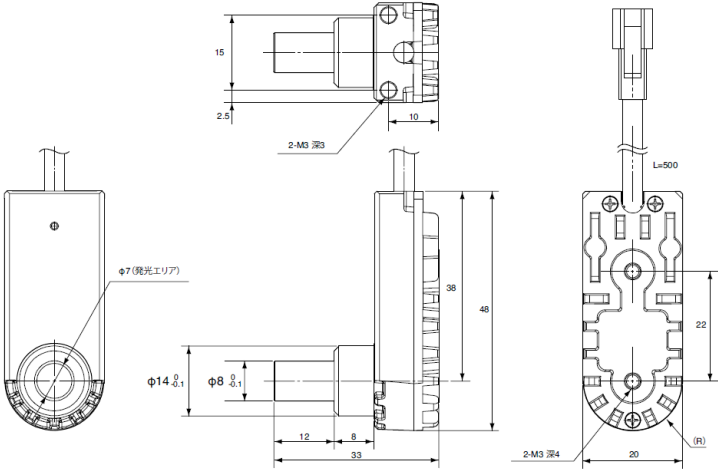
- ・レンズ : 2 倍テレセントリックレンズ に照明を装着
- ・WD : 65mm
- ・測定器 : 弊社基準放射照度計
- ・測定径 : φ 2, φ 6, φ 10, φ 16mm

■ 外形図

OPHS4-C22□ (販売終了機種)



OPS-C20□



以上