

B-97

フリー電源・端子台式BGSタイプ

WT34シリーズ



端子台接続・ プラスチックハウジングの 長距離フリー電源BGSセンサ

- フリー電源タイプとDC電源タイプ
- ケーブル引出口は下方向と背面方向に回転可能
- 長距離2.5m検出を実現(赤外光タイプ)

SICK

この商品はジック社製です。

関連製品

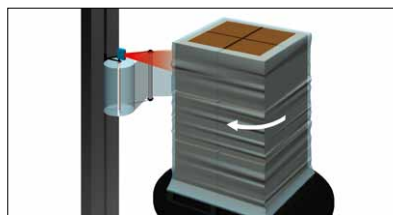
超長距離タイプなら

TOF-L
● B-83

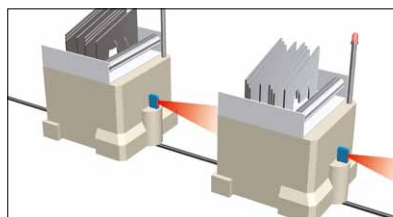
ヘビーデューティーなら

WT24
● B-103

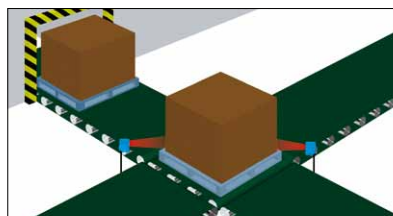
ラッピングマシンの高さ検出



AGVの衝突防止(赤外光タイプ)



コンベア上のパレット位置決め



種類・標準価格 Selection table

フリー電源タイプ

種類	形状	最大検出距離	タイマ機能	型式	標準価格(税別)
BGS		赤色光 ■ 0.1~1.2m	—	WT34-R240	25,000円
		赤外光 ■ 0.1~2.5m	装備	WT34-R250	
			—	WT34-R210	
			装備	WT34-R220	

DC電源タイプ

種類	形状	最大検出距離	タイマ機能・ 自己診断出力	型式	標準価格(税別)
BGS		赤色光 ■ 0.1~1.2m	—	WT34-V240	24,000円
		赤外光 ■ 0.1~2.5m	装備	WT34-V250	
			—	WT34-V210	
			装備	WT34-V220	

● 取付金具は付属しておりません。別途お買い求めください
※ 価格は予告なしに変更される場合があります。あらかじめご了承ください。

オプション・アクセサリ Options

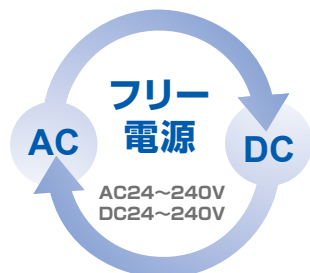
取付金具

BEF-WK-W24
800円(税別)
取付金具(小)BEF-WG-W24
1,200円(税別)
取付金具(大)

特長 Features

フリー電源

電源を選ばないフリー電源タイプもラインナップ。世界中の電源で使用が可能です。



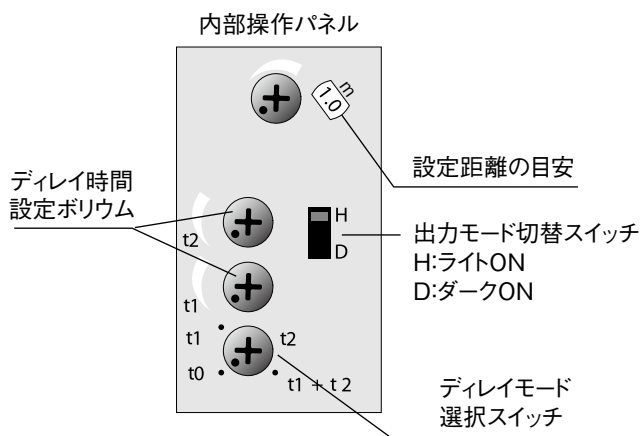
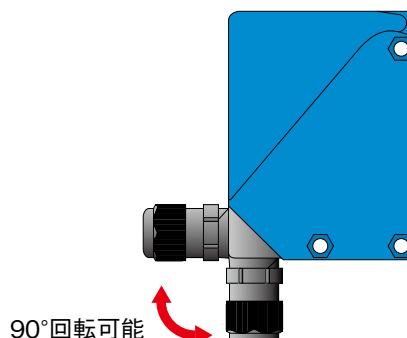
タイマ機能を搭載

(WT34-R250、-R220、-V250、-V220)

ONディレイ、OFFディレイ、ON+OFFディレイ3種類のタイマを搭載。ディレイ時間も0.5~10sで設定可能です。

回転可能なケーブル引出口

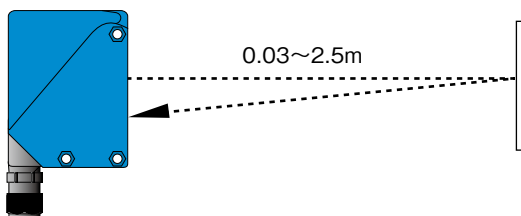
ケーブル引出口は、取り付けにあわせて90°回転可能。背面取付時も床面取付時もケーブル引出口が邪魔になりません。



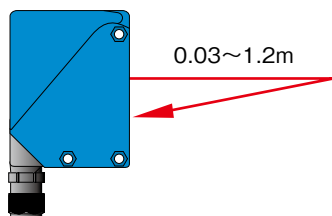
長距離検出を実現

赤外光タイプで最大2.5m、検出個所が目で見える赤色光タイプで1.2mと長距離検出が可能。もちろんどちらもBGS型ですので、ワークの色変化や傾き、光沢に強い設計です。

赤外光タイプ



赤色光タイプ



光電センサ

専用光電センサ

特殊用途・用途限定センサ

レーザ変位センサ

距離センサ

ライトカーテン
エリアセンサ

超音波センサ

近接センサ

画像センサ

LED照明

バーコードリーダ
2次元コードリーダ圧力センサ
水位センサ

ロータリエンコーダ

温度計

検査装置
産業用カメラ

サポート

長距離BGSセンサ

TOF-L

BGS-2V

WT34

WT24

仕様 Specifications

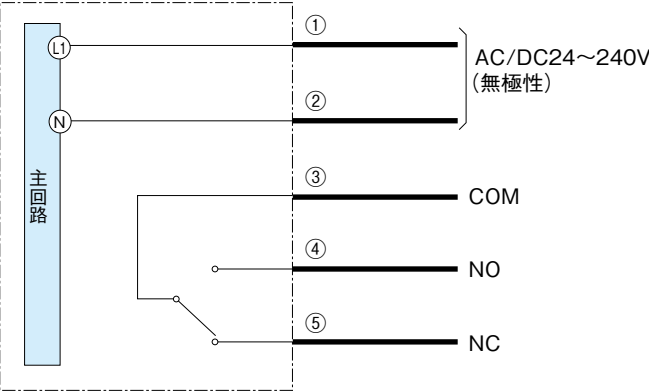
フリー電源タイプ

種 類		BGS			
型 式		WT34-R240	WT34-R250	WT34-R210	WT34-R220
検出距離		0.1～1.2m※ ¹		0.1～2.5m※ ¹	
投光光源		赤色LED		赤外LED	
スポット径		約40mm	距離1.2mにて	約80mm	距離2.5mにて
応答時間		10ms以下、開閉頻度Max.10Hz			
感度調整		感度ボリューム			
表示灯		入光表示(黄)※ ²			
制御出力		リレー接点 1c AC250V:4A以下、DC24V:4A以下			
出力モード		ライトON/ダークON スイッチ切替(H:ライトON D:ダークON)			
タイマ機能		—	ONディレイ、OFFディレイ、 ON+OFFディレイ 0.5～10s設定可	—	ONディレイ、OFFディレイ、 ON+OFFディレイ 0.5～10s設定可
接続形態		端子台式			
定 格	電源電圧	AC24～240V ±10%、DC24～240V ±10%			
格	消費電力	2VA以下			
耐ノイズ		CE適合			
耐環境性	使用周囲温度	-40～+60℃(氷結しないこと)			
	保護構造	IP67			
材 質		ABS			
質 量		約140g			
付属品		なし			

※1.500×500mm白色紙にて
※2.不安定入光時は点滅して知らせます。

接続図 Connection diagram

フリー電源タイプ(リレー)



接続について

■ ①から⑤は、端子台No.に相当します。

注意事項

- 電源にスイッチングレギュレーターをご使用の場合は必ずフレームグランド端子を接地してください。
- センサの配線と高圧線・動力線との同一配管を行われるとノイズにより誤動作、破損の原因となる場合がありますので、別配線としてください。
- 電源投入時(約100ms)の過渡状態でのご使用は避けてください。

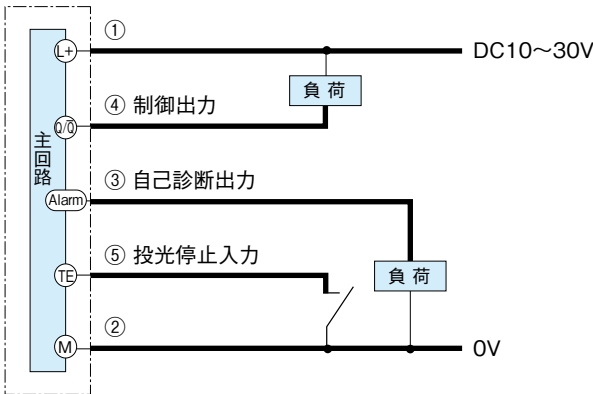
■ DC電源タイプ

種 類		BGS			
型 式		WT34-V240	WT34-V250	WT34-V210	WT34-V220
検出距離		0.1～1.2m ^{※1}			0.1～2.5m ^{※1}
投光光源		赤色LED			赤外LED
スポット径		約40mm	距離1.2mにて		約80mm 距離2.5mにて
応答時間		500μs以下			
感度調整		感度ボリューム			
表示灯		入光表示(黄) ^{※2}			
制御出力		NPN トランジスタ無接点出力 Max.100mA / DC30V			
出力モード		ライトON/ダークON スイッチ切替(H:ライトON D:ダークON)			
タイマ機能		—	ONディレイ、OFFディレイ、 ON+OFFディレイ 0.5～10s設定可	—	ONディレイ、OFFディレイ、 ON+OFFディレイ 0.5～10s設定可
自己診断出力		PNP トランジスタ無接点出力 Max.100mA / DC30V			
投光停止入力		装備			
接続形態		端子台式			
定 格	電源電圧	DC10～30V(限界値) リップル(p-p)5V以下			
	消費電流	50mA以下			
耐ノイズ		CE適合			
耐 環 境 性	使用周囲温度	-40～+60℃(氷結しないこと)			
	保護構造	IP67			
材 質		ABS			
質 量		約140g			
付属品		なし			

※1.500×500mm白色紙にて

※2.不安定入光時は点滅して知らせます。

■ DC電源タイプ



接続について

■ ①から⑤は、端子台No.に相当します。

注意事項

- 電源にスイッチングレギュレーターをご使用の場合は必ずフレームグランド端子を接地してください。
- センサの配線と高圧線・動力線との同一配管を行われるとノイズにより誤動作、破損の原因となる場合がありますので、別配線としてください。
- 電源投入時(約100ms)の過渡状態でのご使用は避けてください。

光電センサ

専用光電センサ

特殊用途・用途限定センサ

レーザ変位センサ

距離センサ

ライトカーテン
エリアセンサ

超音波センサ

近接センサ

画像センサ

LED照明

バーコードリーダ

2次元コードリーダ

圧力センサ

水位センサ

ロータリエンコーダ

温度計

検査装置
産業用カメラ

サポート

長距離BGSセンサ

TOF-L

BGS-2V

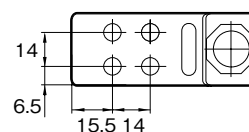
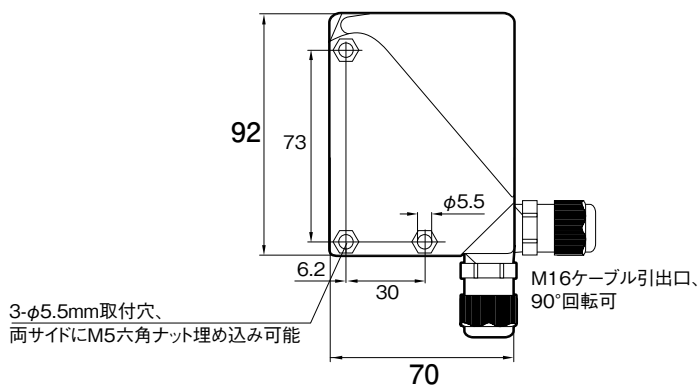
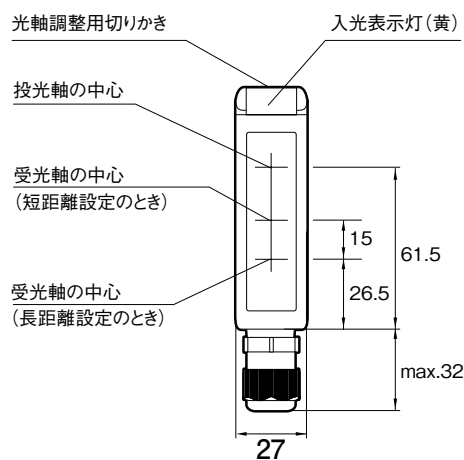
WT34

WT24

外形寸法図 Dimensions

センサ本体

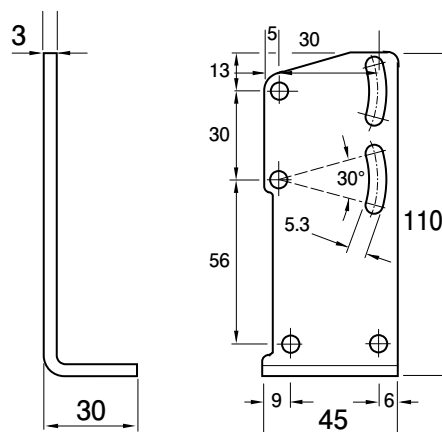
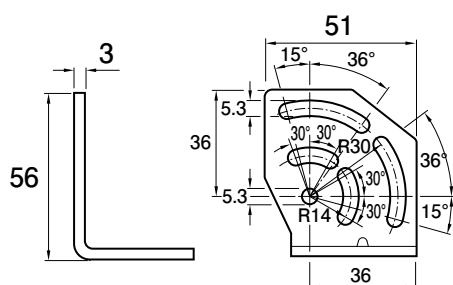
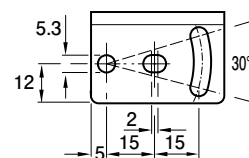
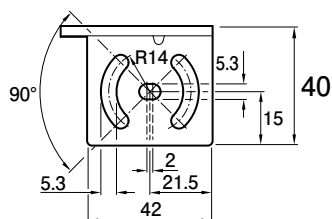
(単位:mm)



取付金具

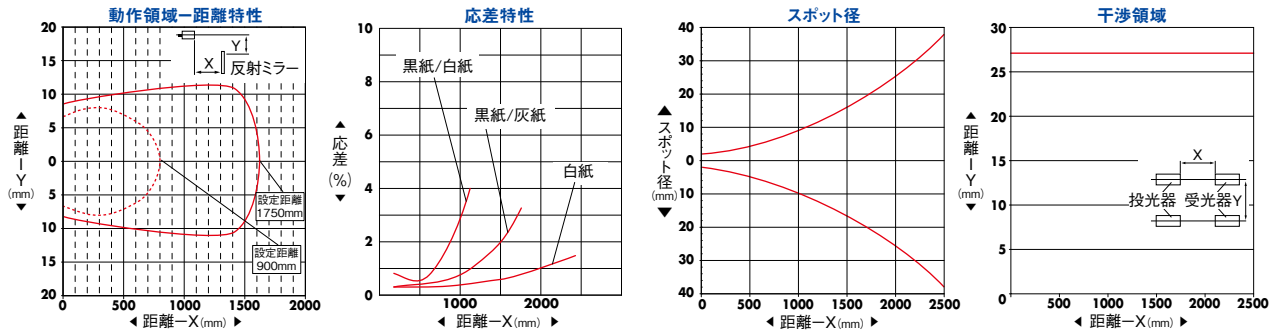
■ BEF-WK-W24

■ BEF-WG-W24

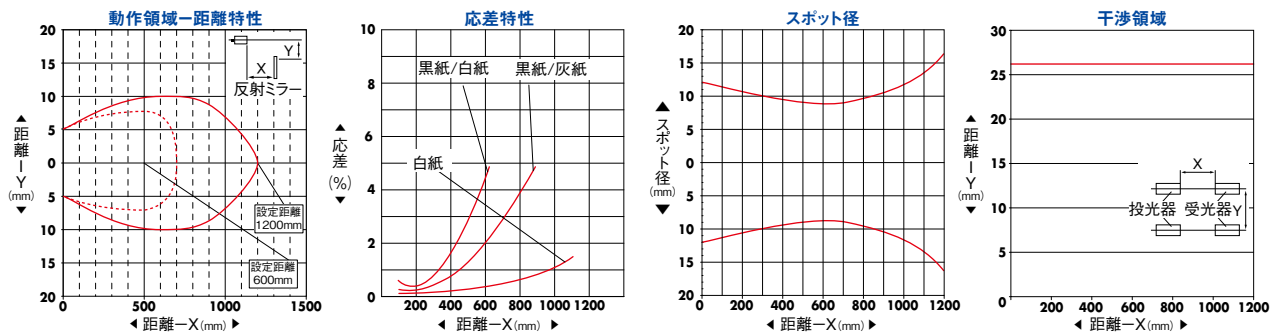


特性図(代表値) Typical characteristic data

WT34 赤外光源



WT34 赤色光源



光電センサ

専用光電センサ

特殊用途・
用途限定センサ

レーザ変位センサ

距離センサ

ライトカーテン
エリアセンサ

超音波センサ

近接センサ

画像センサ

LED照明

バーコードリーダ
2次元コードリーダ

圧力センサ
水位センサ

ロータリエンコーダ

温度計

検査装置
産業用カメラ

サポート

長距離BGSセンサ

TOF-L

BGS-2V

WT34

WT24