

## 反射型レーザ距離測定器

## DT500シリーズ

- クラス2可視赤色レーザ(650nm)による位相差原理の非接触測定
- 反射形にて長距離の測定が繰返精度1mmにて可能
- 対象物白色にて最長70m/黒色にて最長30mの測定が可能なロングレンジバージョン
- 対象物白色にて最長30m/黒色にて最長18mの測定が可能なスタンダードバージョン
- 最長7mの測定を各対象物にて安定した応答速度で測定するファストバージョンの各種
- 出力インターフェースはアナログ電流出力またはRS422の各タイプ
- 上面表示パネルに測定値および設定値の表示、押しボタン操作による設定が可能
- 長距離の接近/衝突防止または在荷位置などをダイレクト検知にて測定可能

SICK  
この商品はドイツジック社製です

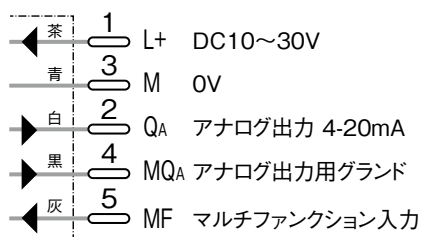
## 種類・標準価格

型 式	測定距離範囲	タイプ	標準価格(税別)
DT500-A111	0.2~30m	アナログ出力タイプ/ヒータ無し	345,000円
DT500-A211	0.2~30m	アナログ出力タイプ/ヒータ付き	350,000円
DT500-A112	0.2~30m	RS422タイプ/ヒータ無し	398,000円
DT500-A212	0.2~30m	RS422タイプ/ヒータ付き	398,000円
DT500-A311	0.2~7m	アナログ出力タイプ/ヒータ無し	345,000円
DT500-A411	0.2~7m	アナログ出力タイプ/ヒータ付き	420,000円
DT500-A511	0.2~70m	アナログ出力タイプ/ヒータ無し	345,000円
DT500-A611	0.2~70m	アナログ出力タイプ/ヒータ付き	420,000円

※価格は予告なしに変更される場合があります。あらかじめご了承ください。

## 接続図

## アナログ出力タイプ



## RS422タイプ



光電センサ

専用光電センサ

特殊用途・  
用途限定センサ

レーザ変位センサ

距離センサ

ライトカーテン  
エリアセンサ

超音波センサ

静電容量センサ  
近接センサ

画像センサ

LED照明

バーコードリーダ  
2次元コードリーダ圧力センサ  
水位センサ

ロータリエンコーダ

温度計

検査装置

サポート

レーザ

DT500

DME3000

DT50

DT20

DT10

テクニカルデータ

型式	DT500-	A111	A211	A112	A212	A311	A411	A511	A611
タイプ	スタンダードバージョン	○	○	○	○	—	—	—	—
	ファストバージョン	—	—	—	—	○	○	—	—
	ロングレンジバージョン	—	—	—	—	—	—	○	○
測定距離範囲	反射率6…90%の対象物	0.2～7m	—	—	—	○	○	—	—
	反射率6%黒色対象物	0.2～18m	○	○	○	○	—	—	—
		0.2～30m	—	—	—	—	—	○	○
	反射率90%白色対象物	0.2～30m	○	○	○	○	—	—	—
		0.2～70m	—	—	—	—	—	○	○
測定精度	±3mm	○	○	○	○	○	○	○	○
繰り返し精度 <sup>1)</sup>	1mm	○	○	○	○	○	○	○	○
スポット径	45mm/距離30m時	○	○	○	○	—	—	○	○
	10mm/距離7m時	—	—	—	—	○	○	—	—
	100mm/距離70m時	—	—	—	—	—	—	○	○
投光光源 <sup>2)</sup> 、投光のタイプ	レーザダイオード、可視赤色レーザ光	○	○	○	○	○	○	○	○
レーザクラス	2(EN 60825/21, CFR 1040)	○	○	○	○	○	○	○	○
投入電源電圧Vs <sup>3)</sup>	DC10～30V <sup>4)</sup>	○	○	○	○	○	○	○	○
リップル <sup>5)</sup>	5Vpp	○	○	○	○	○	○	○	○
消費電力	レンズヒータ無し	3W	○	—	○	—	○	—	—
	レンズヒータ付	22W	—	○	—	○	—	○	—
外部ティーチインET	MF<450ms	Teach:>12V	○	○	—	—	○	○	○
レーザ投光オフ	MF>450ms	フリーランニング>12V	○	○	—	—	○	○	○
接続	M12-5ピンコネクタ	○	○	○	○	○	○	○	○
VDE保護クラス <sup>6)</sup>		○	○	○	○	○	○	○	○
保護構造	IP65	○	○	○	○	○	○	○	○
周囲温度	動作時	-10℃～+50℃	○	—	○	—	○	—	—
	レンズヒータ付、動作時 <sup>7)</sup>	-40℃～+50℃	—	○	—	○	—	○	—
	保管時	-25℃～+75℃	○	○	○	○	○	○	○
質量	約1,000g	○	○	○	○	○	○	○	○
インタフェース	アナログ出力(距離設定可能)	0～20mA/4～20mA	○	○	—	—	○	○	○
	RS422	19.2kBd; 8, n, 1	—	—	○	○	—	—	—
	測定値表示(mm単位)	20.000 CR LF <sup>8)</sup>	—	—	○	○	—	—	—
温度ドリフト	代表値0.05mm/K	○	○	○	○	○	○	○	○
測定値出力時間	250ms	○	○	○	○	—	—	—	—
	150ms	—	—	—	—	○	○	—	—
	150ms～6s <sup>9)</sup>	—	—	—	—	—	—	○	○
起動時の初期化時間	代表値500ms	○	○	○	○	○	○	○	○
EMC	EN 61000-6-2, EN 55011	○	○	○	○	○	○	○	○
耐振動耐衝撃	耐衝撃	EN 600 68-2-27 / -2-29	○	○	○	○	○	○	○
	耐単振動	EN 600 68-2-6	○	○	○	○	○	○	○
	耐ノイズ	EN 600 68-2-64	○	○	○	○	○	○	○

1) 静的誤差1σ、周囲条件一定  
2) 平均寿命(MTTF)50,000h、使用温度TA=+25℃にて  
3) 逆接保護  
4) DT500-2xx/4xx/6xx:ヒータタイプについてはVs≧DC24Vが必要  
5) 電源電圧Vsの裕度の範囲を上下に超えない値で  
6) 試験電圧DC32V  
7) -25℃で保管後に使用する場合、ヒーターで-10℃まで加熱されるまで測定不可  
8) 距離20,000mmの時  
9) 自動切換え(測定条件による)  
10) 0～20mAに対して0～20m距離設定にて使用した時

出力例		
距離10mのとき	表示値:	10.000
	アナログインタフェース:	10mA <sup>10)</sup>
	RS422インタフェース:	10000 CR LF
測定エラー時	表示値:	0.000
	アナログインタフェース:	0/3.5mA
	RS422インタフェース:	00000 CR LF
対象物無し	表示値:	99.99
	アナログインタフェース:	20.5mA
	RS422インタフェース:	99999CR LF

光電センサ

専用光電センサ

特殊用途・  
用途限定センサ

レーザ変位センサ

距離センサ

ライトカーテン  
エリアセンサ

超音波センサ

静電容量センサ  
近接センサ

画像センサ

LED照明

バーコードリーダ  
2次元コードリーダ

圧力センサ  
水位センサ

ロータリーエンコーダ

温度計

検査装置

サポート

レーザ

DT500

DME3000

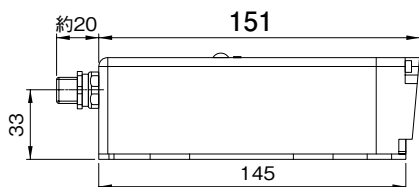
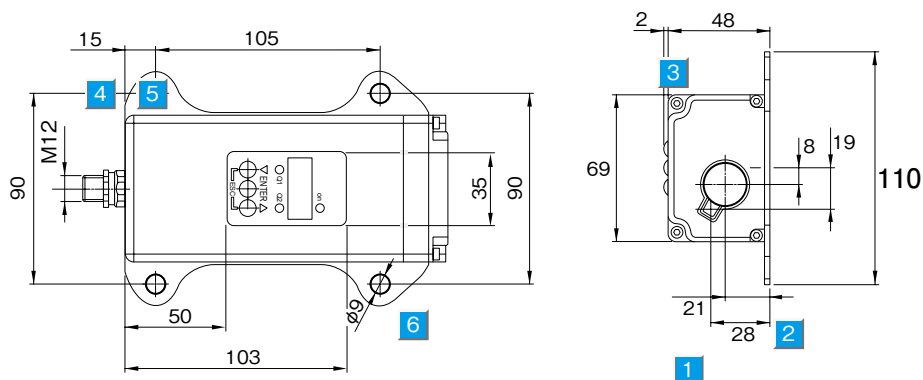
DT50

DT20

DT10

### 外形寸法図・オプション

#### 本体



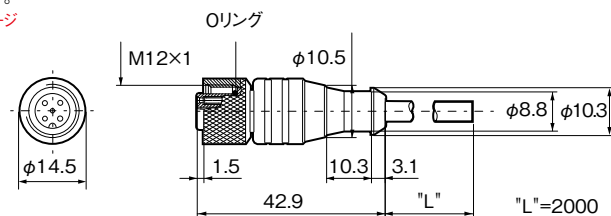
#### コネクタケーブル

##### ■ DOL-1205-G02M

標準価格 2,000円(税別)

※別途5m長や10m長もご用意できます。

型式が変更になりました。詳細 ▶ 51ページ



ケーブル部材質:PVC リード線公称断面積:5芯×0.5mm<sup>2</sup>

- 光電センサ
- 専用光電センサ
- 特殊用途・用途限定センサ
- レーザ変位センサ
- 距離センサ
- ライトカーテンエリアセンサ
- 超音波センサ
- 静電容量センサ
- 近接センサ
- 画像センサ
- LED照明
- バーコードリーダ
- 2次元コードリーダ
- 圧力センサ
- 水位センサ
- ロータリエンコーダ
- 温度計
- 検査装置
- サポート

#### レーザ

DT500

DME3000

DT50

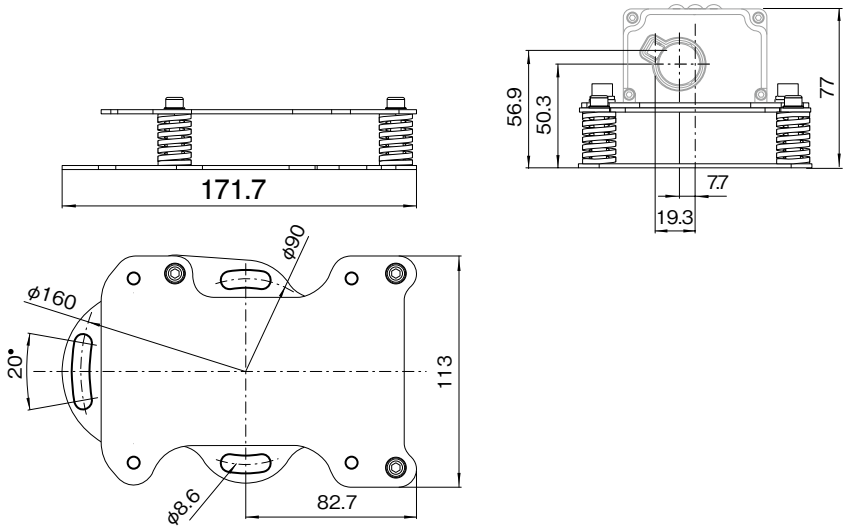
DT20

DT10

(単位:mm)

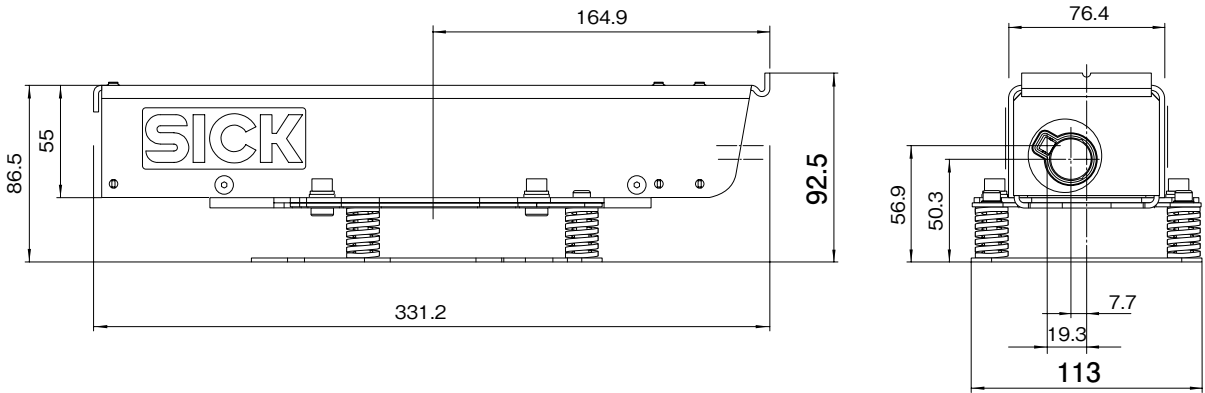
取付金具

■ BEF-DSDT  
標準価格 11,400円(税別)



防塵カバー

■ WSG-DSDT  
標準価格 24,300円(税別)



光電センサ

専用光電センサ

特殊用途・  
用途限定センサ

レーザ変位センサ

距離センサ

ライトカーテン  
エリアセンサ

超音波センサ

静電容量センサ  
近接センサ

画像センサ

LED照明

バーコードリーダ  
2次元コードリーダ

圧力センサ  
水位センサ

ロータリエンコーダ

温度計

検査装置

サポート

レーザ

DT500

DME3000

DT50

DT20

DT10