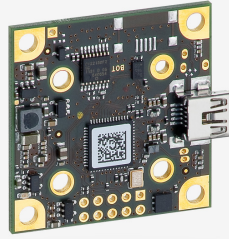
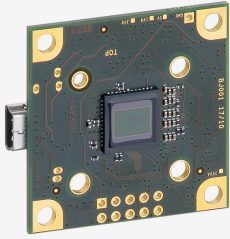


UI-1492LE-C (AB. 0010. 1. 45600. 00)



**■ 量産中**

このカメラモデルは量産中で長期にわたりご使用いただけます。

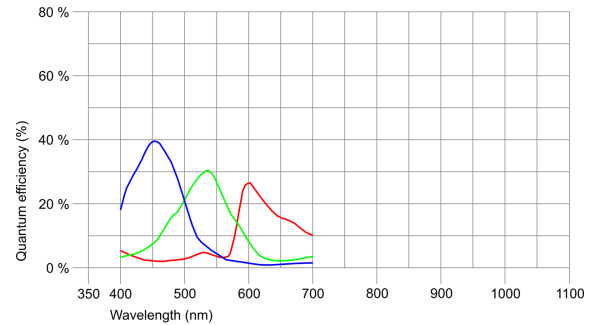


■ Made in Germany

## 仕様

### センサー

|                    |                     |
|--------------------|---------------------|
| センサーのタイプ           | CMOS カラー            |
| シャッター              | ローリングシャッター          |
| 特性                 | リニア                 |
| 読み出しモード            | プログレッシブスキャン         |
| 解像度/ピクセル           | UHD+                |
| 有効画素数              | 10.55 メガピクセル        |
| 有効画素数 (h x v)      | 3840 x 2748 ピクセル    |
| アスペクト比             | 4:3                 |
| ADC                | 12 bit              |
| 色深度 (カメラ)          | 8 bit               |
| 光学センサークラス          | 1/2"                |
| 撮像面積               | 6.413 mm x 4.589 mm |
| 光学センサーの対角          | 7.89 mm (1/2.03")   |
| 画素サイズ              | 1.67 μm             |
| メーカー               | ON Semiconductor    |
| センサーモデル            | MT9J003STC          |
| ゲイン (マスター/RGB)     | 8.5x/5.3x           |
| AOI 水平             | 増加したフレームレート         |
| AOI 垂直             | 増加したフレームレート         |
| AOI 画像の幅、ステップ幅     | 448 / 4             |
| AOI 画像の高さ、ステップ幅    | 4 / 2               |
| AOI 位置グリッド (水平/垂直) | 4 / 2               |
| ビニング水平             | 増加したフレームレート         |
| ビニング垂直             | 増加したフレームレート         |
| ビニング手法             | カラー                 |
| ビニング係数             | 2 / 4               |
| サブサンプリング水平         | 増加したフレームレート         |
| サブサンプリング垂直         | 増加したフレームレート         |
| サブサンプリング手法         | カラー                 |
| サブサンプリング係数         | 2, 4                |



仕様、その他記載内容は予告なく変更する場合があります。

## オプテックス・エフェー株式会社

京都営業所 〒602-8019 京都市上京区室町通出水上ル近衛町38 シーシーエス近衛町ビル3F  
フリーダイヤル 0800-170-1003 E-mail:ids@optex-fa.com

## モデル

|                  |                     |
|------------------|---------------------|
| ピクセルクロック範囲       | 5 MHz - 36 MHz      |
| フレームレートフリーランモード  | 3.2 fps             |
| フレームレートトリガー (最大) | 3.2 fps             |
| 露出時間 (最小~最大)     | 0.340 ms - 14582 ms |
| 消費電力             | 0.5 W - 1.3 W       |

## 環境条件

下記の温度は、デバイス外部の温度を基準としています。

PCB バージョンについては、該当するドキュメントのヒントを参照してください。

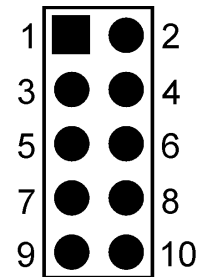
|                |                                 |
|----------------|---------------------------------|
| 操作中のデバイス温度     | 0 °C - 55 °C / 32 °F - 131 °F   |
| 保管中のデバイス温度     | -20 °C - 60 °C / -4 °F - 140 °F |
| 湿度 (相対湿度、結露なし) | 20 % - 80 %                     |

## コネクタ

|              |                |
|--------------|----------------|
| インターフェースコネクタ | USB 2.0 mini-B |
| I/O コネクタ     | 10 ピンめっきスルーホール |
| 電源           | USB ケーブル       |

## ピン割り当て I/O コネクタ

|    |                                   |
|----|-----------------------------------|
| 1  | USB 電源 (VCC) 5 V                  |
| 2  | USB 接地 (GND)                      |
| 3  | オプトカプラなしのトリガー入力 (+)               |
| 4  | オプトカプラなしのフラッシュ出力 (+)              |
| 5  | 電源 (内部変圧器) 3.3V または 3.0V (センサー依存) |
| 6  | USB 接地 (GND)                      |
| 7  | 汎用入出力 (GPIO) 1                    |
| 8  | 汎用入出力 (GPIO) 2                    |
| 9  | I2C バスクロック信号                      |
| 10 | I2C バスデータ信号                       |



カメラ背面図

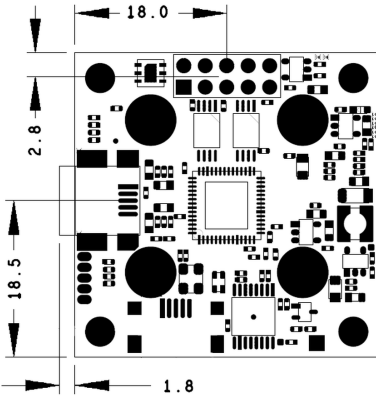
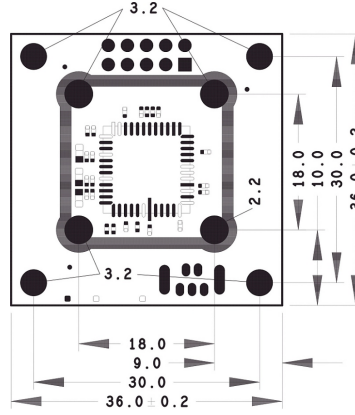
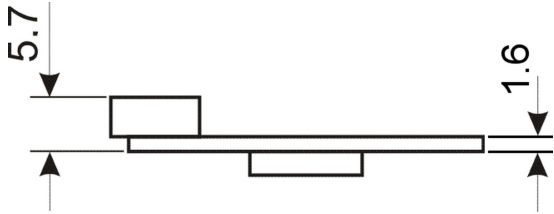
## 設計

|         |                            |
|---------|----------------------------|
| レンズマウント | -                          |
| 保護構造    | -                          |
| 外形寸法    | 36.0 mm x 36.0 mm x 5.7 mm |
| 重量      | 12 g                       |

仕様、その他記載内容は予告なく変更する場合があります。

## オプテックス・エフエー株式会社

京都営業所 〒602-8019 京都市上京区室町通出水上ル近衛町38 シーシーエス近衛町ビル3F  
フリーダイヤル 0800-170-1003 E-mail:ids@optex-fa.com



仕様、その他記載内容は予告なく変更する場合があります。

**オプテックス・エフエー株式会社**

京都営業所 〒602-8019 京都市上京区室町通出水上ル近衛町38 シーシーエス近衛町ビル3F  
フリーダイヤル 0800-170-1003 E-mail:ids@optex-fa.com