

2013年11月12日
オプテックス・エフエー株式会社
事業支援部

部品などの断面形状をライン光で高速・高精度測定。 形状測定センサ FASTUS LS シリーズ発売。

オプテックス・エフエー株式会社（本社：京都市下京区、代表取締役社長：小國勇）は2013年12月2日、形状測定センサ「LSシリーズ（型式：LS-100CN）」を発売します。

当製品は、オプテックス・エフエーの新しい製品ブランドである「FASTUS（ファスタス）」の第四弾となります。

「LSシリーズ」は、インラインにおける測定対象物の高さや幅を、レーザのライン光で測定する2次元の形状測定センサです。

高さや幅をはじめ、位置や傾き、面積、直径など複数の測定モードを搭載し、標準付属のPCソフトウェア及びセンサ本体で簡単に設定が行えます。

繰返し精度（高さ方向） $2\mu\text{m}$ 、分解能（幅方向） $25\mu\text{m}$ 、サンプリング周期は最速で 0.5ms と、高精度かつ高速の形状測定が行えます。

用途としては、部品加工後の形状検査や自動車ドアの隙間・段差検査、シール剤の塗布量検査など、幅広い業界で使用できます。

標準価格は480,000円（税別）で、2次元の測定器としては圧倒的な低価格に設定しています。

今後もオプテックス・エフエーは「FASTUS（ファスタス）」ブランドの製品数を拡大し、産業用センサの新しい価値を提案していきます。

■製品外観



■FASTUS（ファスタス）ブランドについて

「FA センサに新たな価値を足す」という意味を込めて、

「Factory Automation Sensor」の頭文字に、「TUS」（足す=+）

という言葉をつなげた、オプテックス・エフエーの新製品ブランド。

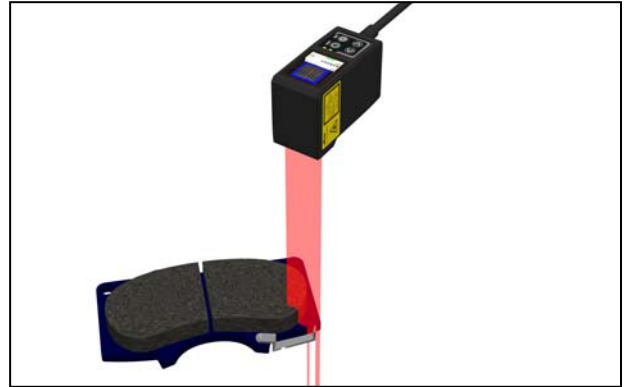
「FASTUS」ブランドが目指す価値として、品質、性能、価格面で「ナンバーワンもしくはオンリーワン」であることなどを掲げています。



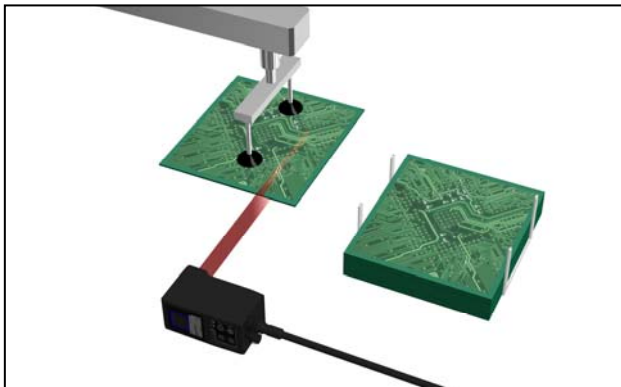
■使用例



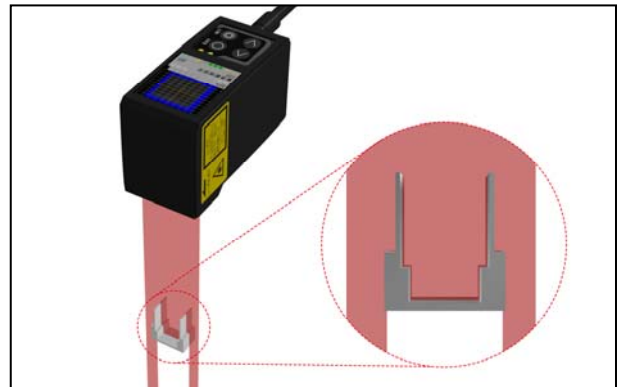
自動車のドア隙間・段差検査



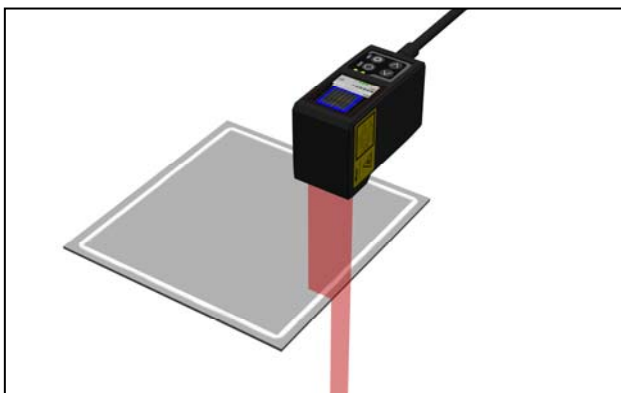
ブレーキパッド部品の高さ検査



基板の2枚送り検知



金属部品の加工後検査



シール剤の塗布位置・量検査



ベルトの貼り合わせズレ量検査

■主な仕様

型式	LS-100CN
測定距離	100±25mm
視野幅	幅 17mm(距離 75mm 時)～幅 27mm(距離 125mm 時)
光源	赤色半導体レーザー 波長 655nm 最大出力 1mW
Z 軸リアリティ(直線性)	±0.1% of F.S.
繰返し精度(Z 軸)	2 μm
分解能(X 軸)	25 μm
サンプリング周期	最速 0.5ms 代表値 5ms(高精度モード:全視野測定時)
電源電圧	DC12～24V(±10%リップル含む)
サイズ(W×D×H)	40×60×94.5mm(コネクタ部除く)
質量	約 300g

■国内販売数目標 (年間)

1000 台

■主要販売先：

電子部品業界、自動車業界、金属製品業界をはじめとした産業界全般

■会社概要

オプテックス・エフエー株式会社 (2013 年 7 月 1 日現在)

商号 : オプテックス・エフエー株式会社
所在地 : 京都市下京区中堂寺栗田町 91 京都リサーチパーク 9 号館
設立 : 2002 年 1 月 7 日
代表取締役 : 小國 勇
資本金 : 5 億 5,324 万円
事業内容 : ファクトリー・オートメーション用光電センサ関連機器、装置の製造・販売等
売上高 : 44 億 円 (2012 年 12 月決算)
従業員数 : 109 名

【本件に関するお問合せ先】

オプテックス・エフエー株式会社 【JASDAQ : 6661】

事業支援部 石谷 高宏 (E-mail: fa@optex-fa.com)

〒600-8815 京都市下京区中堂寺栗田町 91 京都リサーチパーク 9 号館

TEL: 075-325-2920 FAX: 075-325-2921

URL: <http://www.optex-fa.jp>