



## マスクレスの全面検査により キャップの微細な異物を検出

- ｜ マスクレスの全面検査を可能とし、側面や内面の凹凸や刻印に影響されず異物を検出
- ｜ 方向規制ユニットを採用し、ヒンジキャップのヒンジ部も誤検出なく高精度検査を実現
- ｜ RTOS搭載により、検査中にバックグラウンドで高速データ転送・設定調整が可能

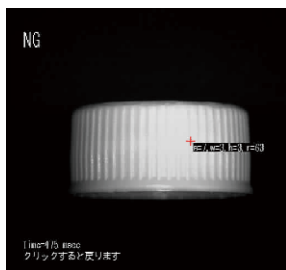
### 検査項目

#### 側面検査

ローレット内の微細な練込異物も確実に検出



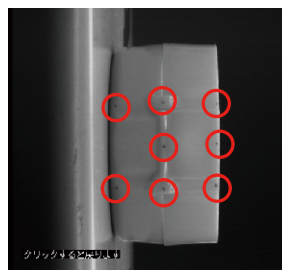
取込画像



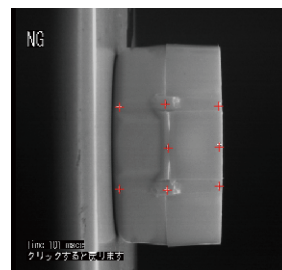
処理画像

#### ヒンジキャップ側面検査

方向規制によりヒンジ部の微細な練込異物も確実に検出



取込画像



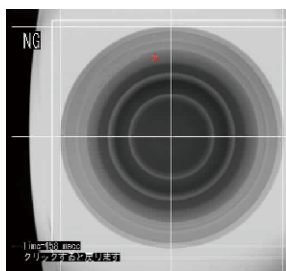
処理画像

#### 内面検査

難しい部分の微細欠陥も検出



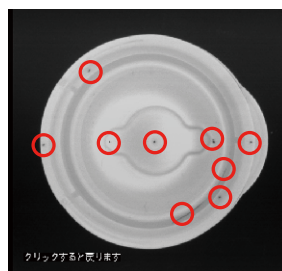
取込画像



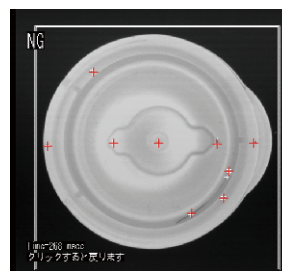
処理画像

#### ヒンジキャップ内面検査

難しい部分の微細欠陥も検出



取込画像

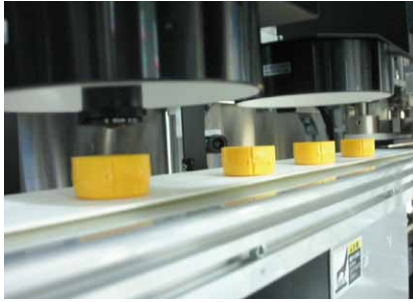


処理画像

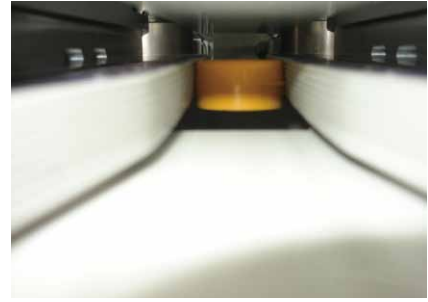
## マスクレスの全面検査機

検査部位:側面・内面・天面・内側面(オプション)

コンベア上に搬送されているワークをシャッターカメラで取り込み、画像検査を行います。ワーク形状、検査項目に合わせたカメラ構成が可能で、異物検査を標準に計測・形状、その他さまざまな検査用途にご使用いただけます。



側面・天面検査

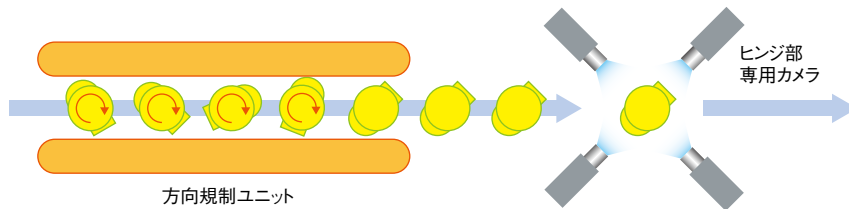


内底・内側面検査用サイドグリップコンベア

## 方向規制ユニット

ヒンジキャップ等(異形状品)検査機用オプション

不定方向で供給されるワークを当社独自の方向規制ユニット(特許出願)を通過させることで、同一方向に規制し、画像検査ステージへ供給します。これにより、従来では困難であったヒンジ・ツバ部の検査に、それぞれの部位に合わせた設定が行え、当社特有の画像アルゴリズムとの併用により検査精度がはるかに向上します。



方向規制ユニット

## 仕様 Specifications

| 型番     | LC-1000シリーズ                     |
|--------|---------------------------------|
| 処理能力※1 | MAX 180個/分                      |
| 対象サイズ  | Φ20×H20mm～Φ100×H100mmまで         |
| 検査部位   | 天面・側面・内底面<br>オプション:内側面          |
| 撮像カメラ  | エリアカメラ:側面4・天面1・内底面1(オプション:内側面1) |
| 装置外形   | W1800mm×D700mm×H1800mm          |
| 装置重量   | 約450kg                          |

※1 ワーク形状により変動がございます。

## 検査能力

| 検査部   | 検査項目       | 欠陥限度     | 検査部 | 検査項目     | 欠陥限度     |
|-------|------------|----------|-----|----------|----------|
| 天面・側面 | 不透明異物、汚れ   | 0.2mm角以上 | 内底面 | 不透明異物、汚れ | 0.2mm角以上 |
|       | オプション:印字検査 | 0.2mm角以上 | 内側面 | 不透明異物、汚れ | 0.3mm角以上 |