

反射型レーザー距離測定器

DT500シリーズ



SICK
この商品はドイツジック社製です

- クラス2可視赤色レーザー(650nm)による位相差原理の非接触測定
- 反射形にて長距離の測定が繰返精度1mmにて可能
- 対象物白色にて最長70m/黒色にて最長30mの測定が可能なロングレンジバージョン
- 対象物白色にて最長30m/黒色にて最長18mの測定が可能なスタンダードバージョン
- 最長7mの測定を各対象物にて安定した応答速度で測定するファストバージョンの各種
- 出力インターフェースはアナログ電流出力またはRS422の各タイプ
- 上面表示パネルに測定値および設定値の表示、押しボタン操作による設定が可能
- 長距離の接近/衝突防止または在荷位置などをダイレクト検知にて測定可能

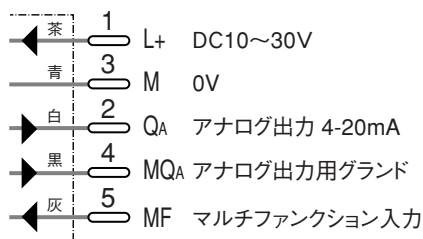
種類・標準価格

型 式	測定距離範囲	タイプ	標準価格(税別)
DT500-A111	0.2~30m	アナログ出力タイプ/ヒータ無し	345,000円
DT500-A211	0.2~30m	アナログ出力タイプ/ヒータ付き	345,000円
DT500-A112	0.2~30m	RS422タイプ/ヒータ無し	398,000円
DT500-A212	0.2~30m	RS422タイプ/ヒータ付き	398,000円
DT500-A311	0.2~7m	アナログ出力タイプ/ヒータ無し	345,000円
DT500-A411	0.2~7m	アナログ出力タイプ/ヒータ付き	398,000円
DT500-A511	0.2~70m	アナログ出力タイプ/ヒータ無し	345,000円
DT500-A611	0.2~70m	アナログ出力タイプ/ヒータ付き	398,000円

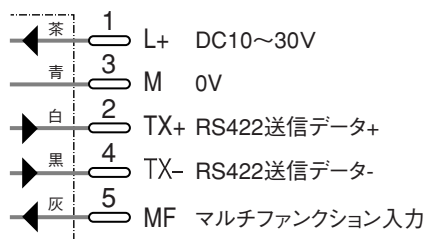
※価格は予告なしに変更される場合があります。あらかじめご了承ください。

接続図

アナログ出力タイプ



RS422タイプ



光電センサ

専用光電センサ

レーザー変位センサ

距離センサ

ライトカーテン
エリアセンサ

超音波センサ

静電容量センサ
近接センサバーコードリーダ
2次元コードリーダ

ロータリエンコーダ

温度計

画像センサ

検査装置

LED照明

サポート

レーザー

DT500

DME3000

DT50

DL60, DT60

テクニカルデータ

型式		DT500-	A111	A211	A112	A212	A311	A411	A511	A611
タイプ	スタンダードバージョン		○	○	○	○	-	-	-	-
	ファストバージョン		-	-	-	-	○	○	-	-
	ロングレンジバージョン		-	-	-	-	-	-	○	○
測定距離範囲	反射率6...90%の対象物	0.2~7m	-	-	-	-	○	○	-	-
	反射率6%黒色対象物	0.2~18m	○	○	○	○	-	-	-	-
		0.2~30m	-	-	-	-	-	-	○	○
	反射率90%白色対象物	0.2~30m	○	○	○	○	-	-	-	-
		0.2~70m	-	-	-	-	-	-	○	○
測定確度		±3mm	○	○	○	○	○	○	○	○
繰り返し精度 ¹⁾		1mm	○	○	○	○	○	○	○	○
スポット径		45mm/距離30m時	○	○	○	○	-	-	○	○
		10mm/距離7m時	-	-	-	-	○	○	-	-
		100mm/距離70m時	-	-	-	-	-	-	○	○
投光光源 ²⁾ 、投光のタイプ		レーザーダイオード、可視赤色レーザー光	○	○	○	○	○	○	○	○
レーザークラス		2(EN 60825/21, CFR 1040)	○	○	○	○	○	○	○	○
投入電源電圧Vs ³⁾		DC10~30V ⁴⁾	○	○	○	○	○	○	○	○
リップル ⁵⁾		5Vpp	○	○	○	○	○	○	○	○
消費電力	レンズヒータ無し	3W	○	-	○	-	○	-	○	-
	レンズヒータ付	22W	-	○	-	○	-	○	-	○
外部ティーチインET	MF<450ms	Teach:>12V	○	○	-	-	○	○	○	○
レーザー投光オフ	MF>450ms	フリーランニング>12V	○	○	-	-	○	○	○	○
接続		M12-5ピンコネクタ	○	○	○	○	○	○	○	○
VDE保護クラス ⁶⁾			○	○	○	○	○	○	○	○
保護構造		IP65	○	○	○	○	○	○	○	○
周囲温度	動作時	-10℃~+50℃	○	-	○	-	○	-	○	-
	レンズヒータ付、動作時 ⁷⁾	-40℃~+50℃	-	○	-	○	-	○	-	○
	保管時	-25℃~+75℃	○	○	○	○	○	○	○	○
質量		約1.000g	○	○	○	○	○	○	○	○
インタフェース	アナログ出力(距離設定可能)	0~20mA/4~20mA	○	○	-	-	○	○	○	○
	RS422	19.2kBd; 8, n, 1	-	-	○	○	-	-	-	-
	測定値表示(mm単位)	20.000 CR LF ⁸⁾	-	-	○	○	-	-	-	-
温度ドリフト		代表値0.05mm/K	○	○	○	○	○	○	○	○
測定値出力時間		250ms	○	○	○	○	-	-	-	-
		150ms	-	-	-	-	○	○	-	-
		150ms~6s ⁹⁾	-	-	-	-	-	-	○	○
起動時の初期化時間		代表値500ms	○	○	○	○	○	○	○	○
EMC		EN 61000-6-2, EN 55011	○	○	○	○	○	○	○	○
耐振動耐衝撃	耐衝撃	EN 600 68-2-27 / -2-29	○	○	○	○	○	○	○	○
	耐単振動	EN 600 68-2-6	○	○	○	○	○	○	○	○
	耐ノイズ	EN 600 68-2-64	○	○	○	○	○	○	○	○

光電センサ

専用光電センサ

レーザー変位センサ

距離センサ

ライトカーテン
エリアセンサ

超音波センサ

静電容量センサ
近接センサ

バーコードリーダ
2次元コードリーダ

ロータリエンコーダ

温度計

画像センサ

検査装置

LED照明

サポート

レーザー

DT500

DME3000

DT50

DL60, DT60

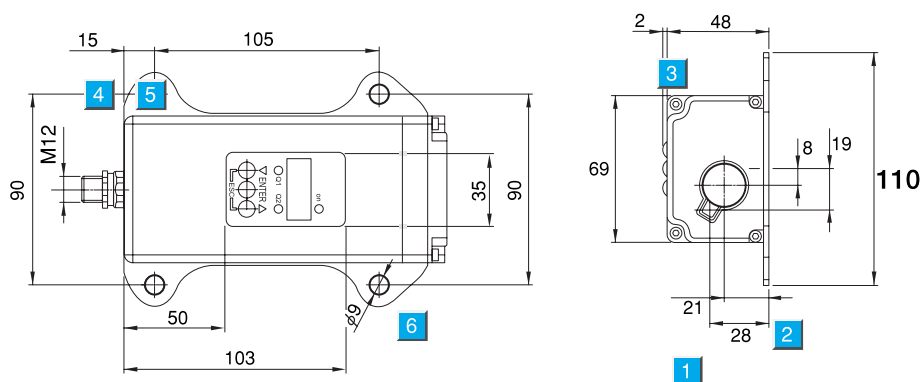
- 静的誤差 1σ、周囲条件一定
- 平均寿命 (MTTF)50,000h、使用温度 TA=+25℃にて
- 逆接保護
- DT500-2xx/4xx/6xx: ヒータタイプについては Vs ≥ DC24V が必要
- 電源電圧 Vs の裕度の範囲を上下に超えない値で
- 試験電圧 DC32V
- 25℃で保管後に使用する場合、ヒーターで-10℃まで加熱されるまで測定不可
- 距離 20,000mm の時
- 自動切換え (測定条件による)
- 0 ~ 20mA に対して 0 ~ 20m 距離設定にて使用した時

出力例

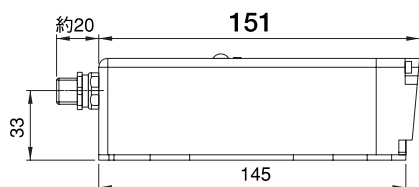
距離10mのとき	表示値:	10.000
	アナログインタフェース:	10mA ¹⁰⁾
	RS422インタフェース:	10000 CR LF
測定エラー時	表示値:	0.000
	アナログインタフェース:	0/3.5mA
	RS422インタフェース:	00000 CR LF
対象物無し	表示値:	99.99
	アナログインタフェース:	20.5mA
	RS422インタフェース:	99999CR LF

外形寸法図・オプション

本体



- 1 投光軸の中心
- 2 受光軸の中心
- 3 M12-5 ピンコネクタ
- 4 操作部
- 5 表示ディスプレイ
- 6 取り付け通し穴



光電センサ
専用光電センサ
レーザー変位センサ

距離センサ

ライトカーテン
エリアセンサ
超音波センサ
静電容量センサ
近接センサ
バーコードリーダ
2次元コードリーダ
ロータリエンコーダ

温度計

画像センサ

検査装置

LED照明

サポート

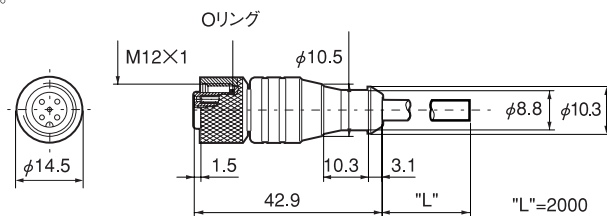
コネクタケーブル

■ DOL-1205-G02M

標準価格 2,000円(税別)

※別途5m長や10m長もご用意できます。

型式が変更になりました。詳細 ▶ P51

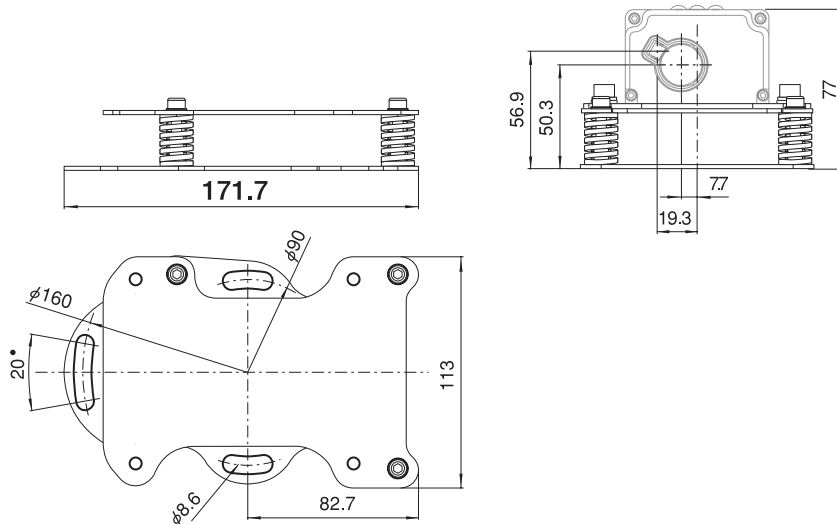
ケーブル部材質:PVC リード線公称断面積:5芯×0.5mm²

取付金具

■ BEF-DSDT

標準価格 11,200円(税別)

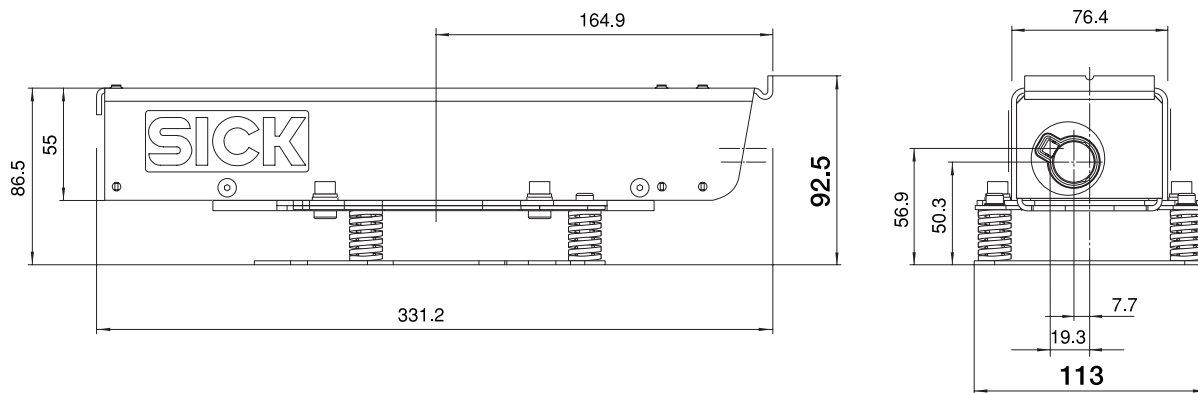
(単位:mm)



防塵カバー

■ WSG-DSDT

標準価格 16,100円(税別)



光電センサ

専用光電センサ

レーザー変位センサ

距離センサ

ライトカーテン
エリアセンサ

超音波センサ

静電容量センサ
近接センサ

バーコードリーダ
2次元コードリーダ

ロータリエンコーダ

温度計

画像センサ

検査装置

LED照明

サポート

レーザー

DT500

DME3000

DT50

DL60, DT60