

## LED距離センサ・短距離タイプ

## DT2

- 赤外LED光源による三角測距の原理による非接触距離測定
- 反射形にて300mmまでの測定範囲
- 4~20mAアナログ出力(固定)
- 光電センサ並みのローコスト距離測定



**SICK**  
この商品はドイツジック社製です

## 種類・標準価格

型式	測定距離範囲	標準価格(税別)
DT2-410	50~300mm	29,000円

※価格は予告なしに変更される場合があります。あらかじめご了承ください。

## テクニカルデータ

型式	DT2-410	
測定範囲 <sup>1)</sup>	反射率90%白色対象物	50~300mm
	反射率6%黒色対象物	50~250mm
投光光源 <sup>2)</sup> 、投光のタイプ	赤外LED、投光波長880nm	
スポット径/測定距離	80mm/300mm	
投入電源電圧	Vs <sup>3)</sup>	DC18~30V
消費電流 <sup>4)</sup>	<100mA	
リップル <sup>5)</sup>	5Vpp	
アナログ出力	4~20mA固定	
測定精度	±8%	
繰返し精度	反射率90%白色対象物、測定距離に対して	3%/200mm
		5%/300mm
応答時間	200ms	
接続	M12-4ピンコネクタ	
VDE保護クラス <sup>6)</sup>	III	
保護構造	IP67	
周囲温度	動作時	-10℃~+45℃
	保管時	-25℃~+75℃

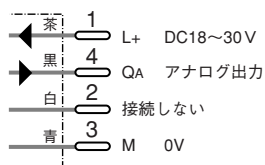
1) 対象が測定範囲を下回ってセンサに近づいた場合測定出力値は不確定になります。また対象が測定範囲を超えてセンサから遠ざかった場合測定出力値=20.3mAとなります

2) 平均寿命100,000h、使用周囲温度TA=+25℃にて 3) 限界値、逆接保護 4) 負荷なし 5) 電源電圧Vsの裕度の範囲を上下に超えない値で 6) 試験電圧DC30V

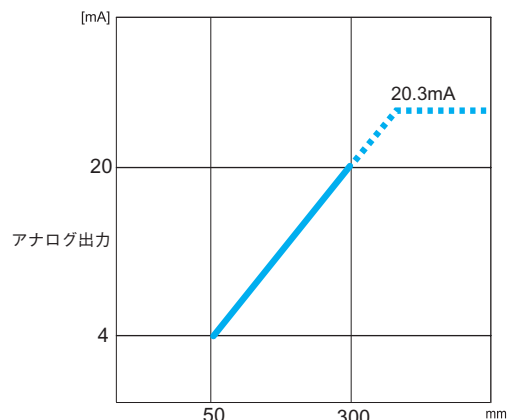
## 接続図

## ■ 接続コネクタ形状・接続

## M12-4ピン

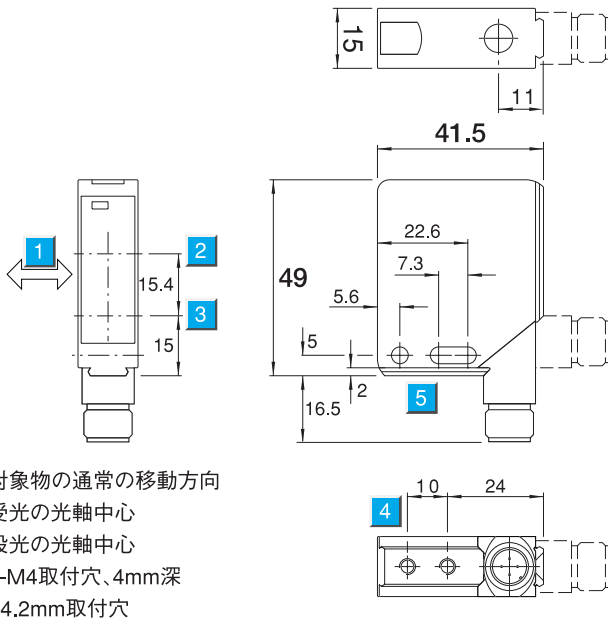


## 出力ダイアグラム



## 外形寸法図・オプション

## 本体



- 1 対象物の通常の移動方向
- 2 受光の光軸中心
- 3 投光の光軸中心
- 4 2-M4取付穴、4mm深
- 5  $\phi 4.2$ mm取付穴

## コネクタケーブル

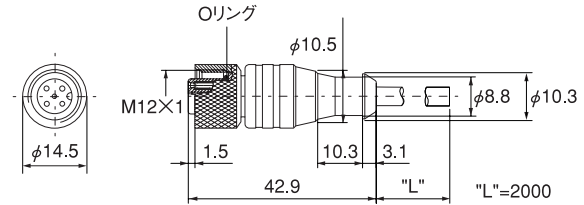
(単位:mm)

## ■ DOL-1204-G02M

標準価格 1,800円(税別)

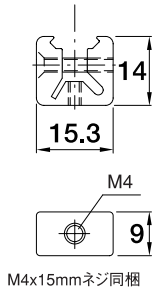
※別途5m長や10m長もご用意できます。

型式が変更になりました。詳細▶P51

ケーブル部材質:PVC リード線公称断面積:4芯 $\times 0.25$ mm<sup>2</sup>

## アクセサリ

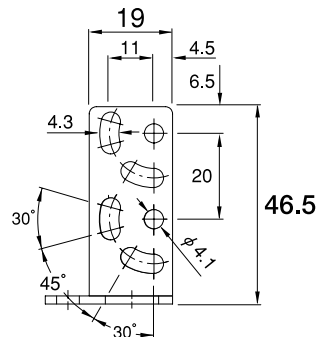
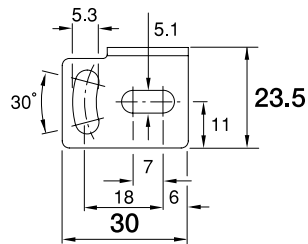
## ■ 取付クランプ BEF-KH-W12

標準価格 500円(税別)  
(本体に2個付属)

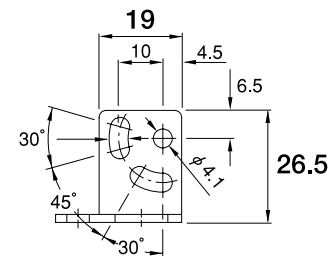
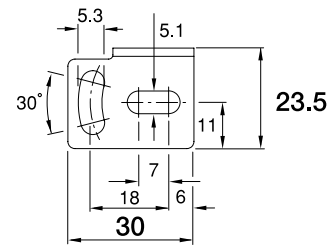
M4x15mmネジ同梱

■ DT2用取付金具大(ステンレス製)  
BEF-WG-W12

標準価格 1,000円(税別)

■ DT2用取付金具小(ステンレス製)  
BEF-WK-W12

標準価格 500円(税別)



光電センサ

専用光電センサ

レーザ変位センサ

距離センサ

ライトカーテン  
エリアセンサ

超音波センサ

静電容量センサ  
近接センサバーコードリーダ  
2次元コードリーダ

ロータリエンコーダ

温度計

画像センサ

検査装置

LED照明

サポート

LED光源

DT20

DT10

DT2