

F-19

薄型スリムエアセンサ

SASシリーズ



## 薄型ローコスト、新コンセプトの産業用エアセンサ

●本製品は物体の検出用に設計・製造されたものであり、人体の保護を目的とした安全装置としては使用できません。

8.2mmの薄型スリム設計

検出高さ:120mm、280mm、440mmおよび600mm

光軸ピッチ:40mm

**SICK**

この商品はシック社製です。

関連製品

安全用なら①

mac4  
○ F-3



安全用なら②

miniTwin  
○ F-13



### 特長 Features

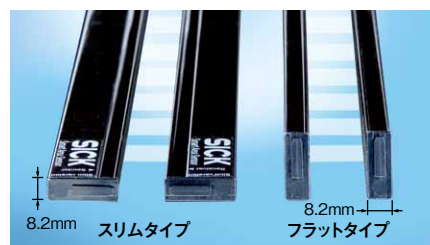
#### マシンエントランスなどの搬送物体検出に: スマートエアセンサSASシリーズ

エアセンサSASシリーズは、省スペースで取り付けが可能な生産・製造ライン、組立てライン用の薄型エアセンサです。スリムタイプとフラットタイプがあり、それぞれに検出高さ120mm、280mm、440mm、600mmの4機種をラインナップしています。受光器に装備されているTEACHボタンにより、感度や出力モードの設定が可能。また、光軸調整モードを内蔵しているため、エアセンサでは手間のかかる光軸の調整も簡単に行える親切設計です。

カウント、有無・通過確認、はみ出し検出などのアプリケーションに最適なエアセンサがSASシリーズです。



#### 8.2mmの薄型スリム設計



スリムタイプとフラットタイプを選べます。

#### 検出高さ:4タイプ



120mm、280mm、440mm および 600mm

#### 様々な設定が可能



TEACHボタンの操作により、感度、出力モード、パラレルビーム/クロスビーム等の設定が可能

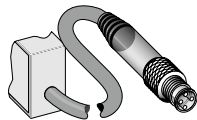
## テクニカルデータ

型式	スリム	SAS4-S012N3PS1T00	SAS4-S028N3PS1T00	SAS4-S044N3PS1T00	SAS4-S060N3PS1T00
	フラット	SAS4-F012N3PS1T00	SAS4-F028N3PS1T00	SAS4-F044N3PS1T00	SAS4-F060N3PS1T00
検出距離		0~3m(クロスビーム時:0.3~3m)			
光軸ピッチ		40mm			
光軸数		4	8	12	16
検出高さ		120mm	280mm	440mm	600mm
感度調整		ティーチボタン			
スイッチング出力		NPN			
スイッチングモード		ライトON/ダークON 機能内切換			
検出モード		パラレルビーム/クロスビーム 機能内切換			
最小検出物体のサイズ		約φ45mm(クロスビーム時:約φ25mm)			
投光光源		赤外LED、波長:950nm			
同期		光学同期			
投入電源電圧 Vs		DC24V ±20%			
残留リップル		10%以下、投入電源電圧の範囲内であること			
消費電流 (代表値)	投光器	64mA以下	88mA以下	112mA以下	136mA以下
	受光器	55mA以下			
出力電流 IA		100mA以下			
応答時間		20ms(クロスビーム時:60ms)			
電源投入時の起動時間		約1s			
使用周囲照度		太陽光:150,000 LUX以下			
接続		M8コネクタ中継式ケーブル(プラグ込みで100mm長)			
保護構造		IP65			
使用周囲温度		-25~+55℃			
質量		約20g×2(1光軸あたり5g)	約40g×2(1光軸あたり5g)	約60g×2(1光軸あたり5g)	約80g×2(1光軸あたり5g)
材質		PMMA			
標準価格 (税別)	スリム	40,100円	56,200円	62,800円	79,400円
	フラット	36,800円	49,800円	58,500円	63,000円

●本製品は物体の検出用に設計・製造されたものであり、人体の保護を目的とした安全装置としては使用できません。

※価格は予告なしに変更される場合があります。あらかじめご了承ください。

## 接続図



投光器  
M8-4ピン

茶	1	DC24V
白	2	投光停止入力
青	3	0V
黒	4	使用しない

受光器  
M8-4ピン

茶	1	DC24V
白	2	ティーチ入力
青	3	0V
黒	4	スイッチング出力

光電センサ

専用光電センサ

特殊用途・  
用途限定センサ

レーザ変位センサ

距離センサ

ライトカーテン  
エリアセンサ

超音波センサ

近接センサ

画像センサ

LED照明

バーコードリーダ  
2次元コードリーダ圧力センサ  
水位センサ

ロータリーエンコーダ

温度計

検査装置  
産業用カメラ

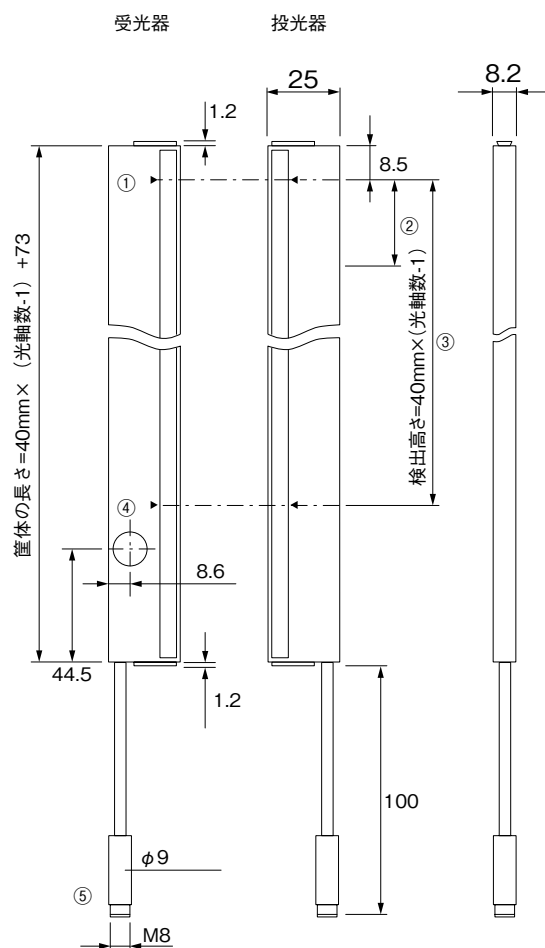
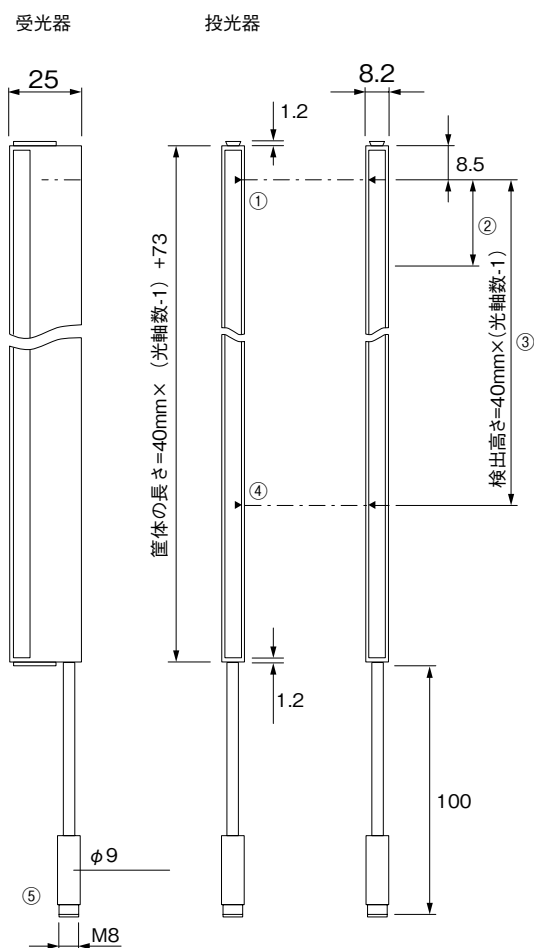
サポート

エリアセンサ

mac4

miniTwin

SAS

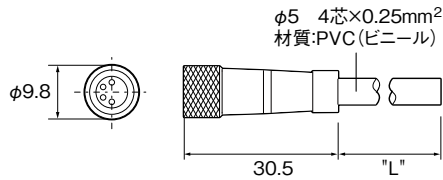


- ① 光軸の終端(スキヤンの最終光軸)
- ② 光軸ピッチ：40mm
- ③ 検出高さ
- ④ 光軸の始端(スキヤンの第1光軸)
- ⑤ M8 4ピンコネクタ中継式ケーブル

## コネクタケーブル

型式	仕様	標準価格(税別)
JCN-S	M8 4ピン、2m長	1,500円
JCN-5S	M8 4ピン、5m長	2,000円
JCN-10S	M8 4ピン、10m長	3,000円

※投光器用と受光器用に計2本お求め下さい。

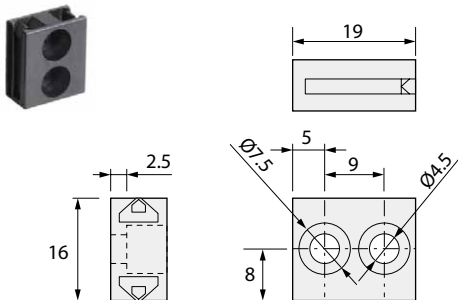


## 取付ブラケット(樹脂製)

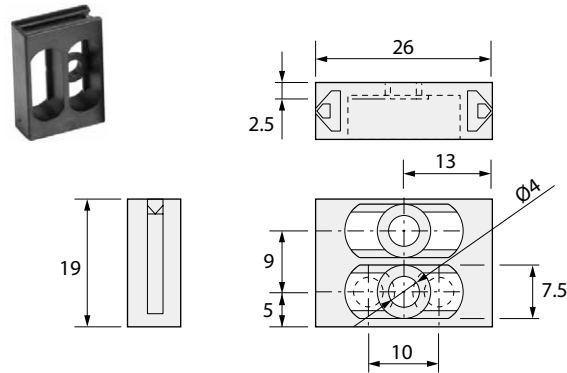
検出高さ440mm以上のモデルではBEF-SLG1(またはSLG2)×1個で固定し、VZA-SLG×2個でセンサ側面を押さえて取り付けてください。(詳細はお問い合わせください)

型式	仕様	標準価格(税別)
BEF-SLG-SET2	取付ブラケット 4個セット (BEF-SLG1×4個)	お問い合わせ ください
BEF-SLG-SET1	取付ブラケット 4個セット (BEF-SLG1×2個、BEF-SLG2×2個)	

BEF-SLG1



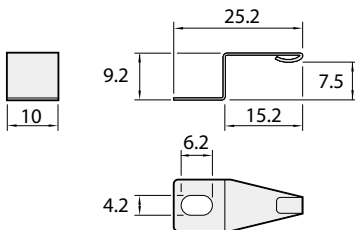
BEF-SLG2



## 補助クリップ

検出高さ440mm以上のモデルではBEF-SLG1(またはSLG2)×1個で固定し、VZA-SLG×2個でセンサ側面を押さえて取り付けてください。(詳細はお問い合わせください)

型式	仕様	標準価格(税別)
VZA-SLG	クリップ式、4個セット	3,500円



光電センサ

専用光電センサ

特殊用途・  
用途限定センサ

レーザ変位センサ

距離センサ

ライトカーテン  
エリアセンサ

超音波センサ

近接センサ

画像センサ

LED照明

バーコードリーダ  
2次元コードリーダ

圧力センサ  
水位センサ

ロータリーエンコーダ

温度計

検査装置  
産業用カメラ

サポート

エリアセンサ

mac4

miniTwin

SAS