

薄型スリムタイプ

SASシリーズ

SICK  
この商品はドイツシック社製です

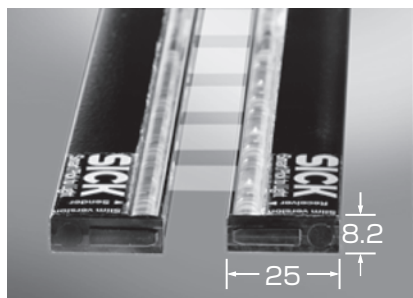
## 薄型ローコスト、新概念の 産業用エリアセンサ

●本製品は物体の検出用に設計・製造されたものであり、人体の保護を目的とした安全装置としては使用できません。



### ◆特長

#### ■8.2mmの薄型スリム設計



#### ■検出高さ120mm, 280mm, 440mm, 600mm

#### ■光軸ピッチ40mm

#### ■ボタン操作により、感度、出力モード、 パラレルビーム/クロスビーム等の様々な設定が可能

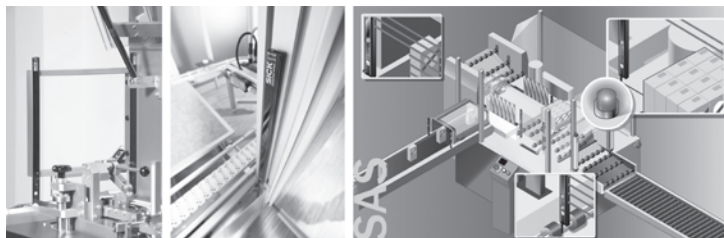


#### ■複数台の連結を可能にした マルチコネクタシステム&連結ブラケット



#### ■マシンエントランスなどの搬送検知:ショートバージョン・スマートエリアセンサSAS

最大検出距離4m、センサ長さ120~600mm、拡張機能ファンクション、1ボタン操作によるティーチングおよび拡張機能のセッティングメニュー、カウンティング、有無・通過確認、はみ出し検知などのアプリケーションに。



## テクニカルデータ

型式	SAS4-S012N3PS1T00	SAS4-S028N3PS1T00	SAS4-S044N3PS1T00	SAS4-S060N3PS1T00
検出距離	3m			
光軸ピッチ	40mm			
光軸数	4	8	12	16
検出高さ	120mm	280mm	440mm	600mm
感度調整	ティーチボタン			
スイッチング出力	NPN			
スイッチングモード	ライトON/ダークON 機能内切換			
検出モード	パラレルビーム/クロスビーム 機能内切換			
分解能	45mm(クロスビーム時:25mm)			
投光光源	赤外LED			
同期	光学同期			
投入電源電圧 Vs	DC24V ±20%			
残留リップル	10%以下、投入電源電圧の範囲内であること			
消費電流	投光器	40mA以下、1光軸あたり6mA加算(代表値)		
	受光器	55mA以下(代表値)		
出力電流 IA	100mA以下			
応答時間	20ms(クロスビーム時:60ms)			
電源投入時の起動時間	約1s			
使用周囲照度	太陽光:150,000 LUX以下			
接続	M8 4ピンプラグ付ケーブル(プラグ込みで90mm長)			
保護構造	IP65			
使用周囲温度	-25~+55℃			
質量	20g×2(1光軸あたり5g)	40g×2(1光軸あたり5g)	60g×2(1光軸あたり5g)	80g×2(1光軸あたり5g)
材質	PMMA			
標準価格(税別)	34,100円	47,700円	54,500円	68,500円

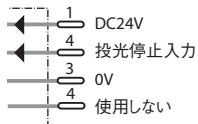
●本製品は物体の検出用に設計・製造されたものであり、人体の保護を目的とした安全装置としては使用できません。

※価格は予告なしに変更される場合があります。あらかじめご了承ください。

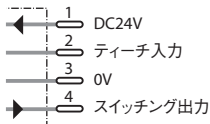
## 接続図



投光器  
M8-4ピン



受光器  
M8-4ピン



光電センサ

専用光電センサ

レーザ変位センサ

距離センサ

ライトカーテン  
エリアセンサ

超音波センサ

静電容量センサ  
近接センサバーコードリーダ  
2次元コードリーダ

ロータリーエンコーダ

温度計

画像センサ

検査装置

LED照明

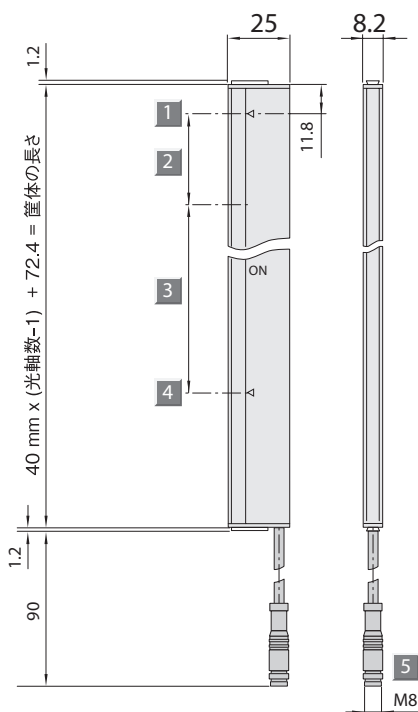
サポート

薄型

SAS

## 外形寸法図

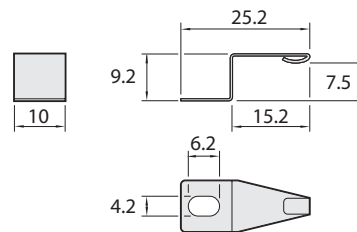
## ■ 本体



- 1 光軸の終端(スキャンの最終)
- 2 光軸ピッチ40 mm
- 3 検出高さ
- 4 光軸の始端(スキャンの第1光軸)
- 5 接続:先端M8 4ピンプラグ付ケーブル

## ■ 取付金具(クリップ式)

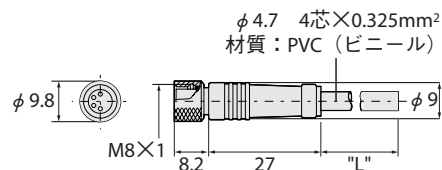
型式	仕様	標準価格(税別)
VZA-SLG	クリップ式、4個セット	3,500円



## ■ コネクタケーブル

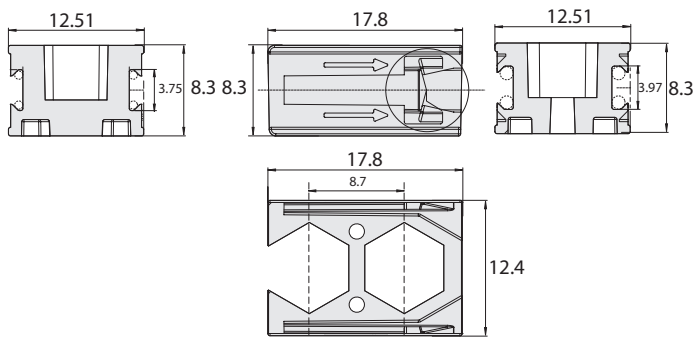
型式	仕様	標準価格(税別)
JCN-S	M8 4ピン、2m長	1,500円
JCN-5S	M8 4ピン、5m長	2,000円
JCN-10S	M8 4ピン、10m長	3,000円

※投光器用と受光器用に計2本お求め下さい。

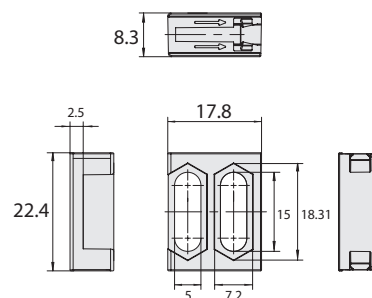


## ■ 連結ブラケット(樹脂製)

型式	仕様	標準価格(税別)
BEF-SLG1	取付金具、2個セット	800円



型式	仕様
BEF-SLG2	取付金具、2個セット



光電センサ  
専用光電センサ  
レーザ変位センサ  
距離センサ  
ライトカーテン  
エリアセンサ  
超音波センサ  
静電容量センサ  
近接センサ  
バーコードリーダ  
2次元コードリーダ  
ロータリエンコーダ

温度計

画像センサ

検査装置

LED照明

サポート

薄型

SAS